

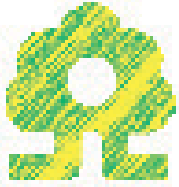
thuilleaux

A close-up photograph of a young tree branch, likely a linden tree, with several reddish-brown, serrated leaves. The leaves are arranged along a thin, green stem. The background is a clear, bright blue sky, suggesting a sunny day. The overall image has a warm, natural feel, highlighting the new growth of the tree.

PEPINIERISTE DEPUIS 1650

Tarif détail
Automne 2021
Printemps 2022

371^{ème} année



thuilleaux
PEPINIERISTE DEPUIS 1650



Situées au sud ouest de Paris, dans les Yvelines,
les Pépinières THUILLEAUX
disposent de 100 hectares de culture
de pleine terre à CHOISEL.



Mycorhization

THUILLOR®

Un produit naturel, pour une plantation durable

Amendement organique à base de racines
de plantes mycorhizées



THUILLOR® a été spécialement élaboré à notre demande pour la bonne réussite de vos plantations. Utilisant la technique de la mycorhization sur nos cultures, nous vous proposons de bénéficier des avantages d'un produit professionnel et durable.

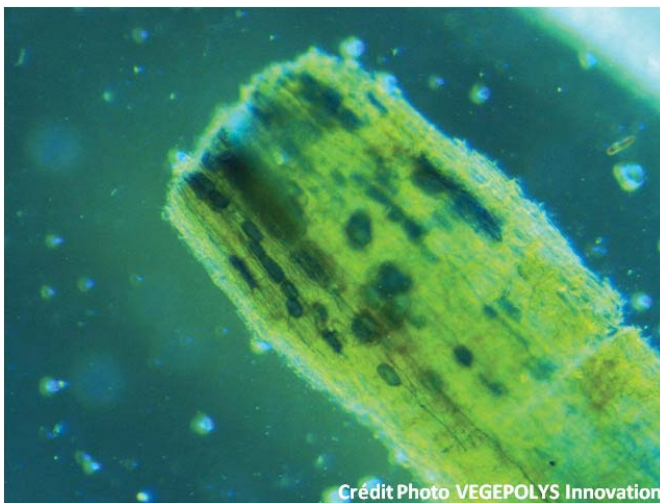
Selon l'essence végétale, vous aurez un produit ciblé ENDO ou ECTO.

Pot conçu pour une fosse de 1m x 1m (arbre 18/20 à 25/30).

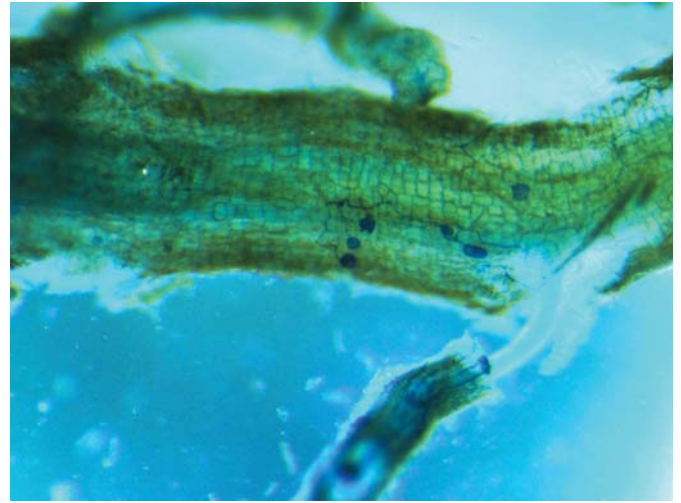
Nos apports systématiques à la plantation, sont désormais confirmés par la présence de mycorhizes. Des analyses ont été effectuées sur différents végétaux aussi bien en ENDO qu'en ECTO mycorhizes.

Endomycorhizes

sur Gleditsia triacanthos 'Sunburst'



sur Prunus 'Accolade'

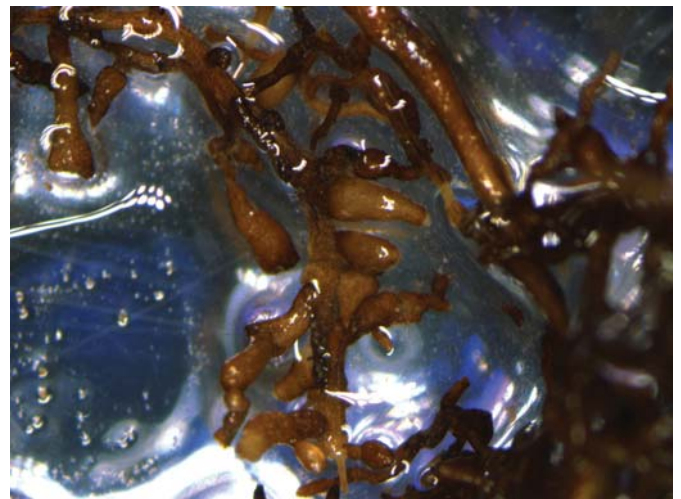


Ectomycorhizes

sur Salix babylonica 'Aurea'



sur Zelkova serrata 'Green Vase'



DISTINCTIONS



Le signe de reconnaissance des végétaux produits en France.

Depuis 2015 Thuilleaux est certifié « Fleurs de France ».

Ce label « Fleurs de France » certifie au consommateur qu'il achète une fleur, un arbre, une plante ou un bulbe produit en France.

Victoires du Paysage

Dans la catégorie « Patrimoine », les pépinières Thuilleaux ont été récompensées aux Victoires du Paysage 2018 pour leur participation au projet de restauration des jardins de Chambord. Maitrise d'ouvrage : Domaine National du château de Chambord - Paysagiste concepteur : Thierry Jourd'heuil.



Plante Bleue

Depuis juin 2011, les Pépinières THUILLEAUX bénéficient de la certification « Plante Bleue ». Cette Norme Française accordée après la réalisation d'un audit méticuleux, garantit à nos clients notre qualité de producteur respectueux de bonnes pratiques environnementales et sociales.

Les 7 thèmes certifiés concernent : l'irrigation, la fertilisation, la protection des cultures, les déchets, l'énergie, l'environnement de l'entreprise et le social.



TALENTS D'ILE-DE-FRANCE

Depuis avril 2012, les Pépinières THUILLEAUX, ont signé la Charte d'engagement des professionnels de l'Ile-de-France agricole et alimentaire.

3 pôles de valeurs :

- Valoriser le Patrimoine régional : des végétaux adaptés au climat et au sol.
- Préserver l'environnement régional : une empreinte écologique réduite.
- Soutenir les emplois : formation, valorisation des compétences locales.

Lauréat du Savoir-Faire Horticole Français

Ce prix a récompensé la pépinière pour six critères remarquables : sa qualité d'écoproducteur, sa garantie de traçabilité des cultures, sa recherche permanente de la satisfaction clients, sa volonté de transmission de savoirs très spécifiques, sa volonté d'informer ses clients sur ses produits, sa préoccupation sociale et transmission du savoir.



Un bilan environnemental positif (Bilan Carbone)



Démarche environnementale

Un **bilan carbone** a été effectué par la société Labelia Conseil Environnement. Le périmètre retenu pour le calcul s'étend jusqu'au lieu de livraison des végétaux. Il en résulte un bilan environnemental positif, où le potentiel de captation globale de la pépinière (524T eq CO²) est largement supérieur à nos émissions de CO² (315T eq CO²)



La qualité de nos terres est toujours privilégiée. Les parcelles sont drainées et les eaux récupérées dans deux bassins.

Depuis quelques années, nous avons fait le choix de la mycorhization.

Un engazonnement entre les rangs de culture permet de maintenir une bonne structure du sol et de limiter le développement d'adventices. Un désherbage mécanique est généralisé sur l'ensemble de nos parcelles.



Nous utilisons tous les moyens de lutte biologique intégrée (piégeage par phéromone). Nous participons au réseau d'épidémiologie de surveillance de l'Île de France.

Nous favorisons au maximum les auxiliaires naturels par la présence de haies et de bandes enherbées naturelles. Notre culture produit peu de déchets. Les produits utilisés pour la confection des mottes sont des produits biodégradables (bois, toile de jute, bambou, grillage recuit non galvanisé).



La charte QUALITE THUILLEAUX, 12 engagements qualité, garantissant des végétaux solitaires et rustiques

1- Localisation



2- Sélection variétale



3- Sélection des origines



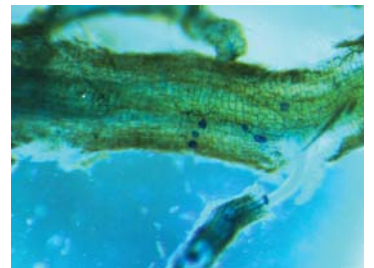
4- Production de solitaires



5- Informatisation de la traçabilité



6- Mycorhization



7- Transplantation



8- Eco production



9- Certification



10- Tradition



11- Transmission du savoir-faire



12- Personnalisation de la livraison



1- Localisation

Située en Ile de France, la production Thuilleaux est soumise au climat froid et continental de la Vallée de Chevreuse.

2- Sélection variétale

Toutes les variétés sont sélectionnées pour s'adapter aux climats et sols, et résister aux environnements difficiles.

3- Sélection des origines

Les jeunes plants mis en culture sont sélectionnés et marqués individuellement par nos experts chez nos producteurs et obtenteurs référencés.

4- Production de solitaires

Un espacement minimum de 3 m permet d'exposer les troncs au soleil (résistance aux brûlures), d'augmenter la résistance au vent et d'obtenir des arbres et conifères larges et bien proportionnés avec un développement naturel, libre et sans contrainte.

5- Informatisation de la traçabilité

La gestion informatisée de nos cultures et l'enregistrement des interventions culturales permettent d'analyser et d'optimiser les techniques culturales et de garantir ainsi la traçabilité.

6- Mycorhization

Un apport systématique à la plantation de mycorhizes spécifiques (THUILLOR) permet d'obtenir des végétaux nettement plus aptes à la reprise et capables de mieux s'alimenter dans les différents types de sols.

7-Transplantation

Durant 3 à 30 années de culture, nous transplantons et cernons régulièrement nos végétaux, afin de multiplier les racines proches du collet pour les concentrer dans la future motte. Nous éliminons les végétaux les moins résistants.

8- Eco production

Dans un parc naturel, nous cultivons sans irrigation en limitant les intrants, en favorisant la flore et la faune auxiliaires, en produisant peu de déchet et en utilisant toutes les solutions biologiques. L'arrachage se fait en motte grillagée biodégradable ou en bac bois brut.

9- Certification

En 2010, le bilan environnemental des Pépinières THUILLEAUX a été reconnu positif pour l'environnement. En 2011 nous avons obtenu la certification « Plante Bleue » et, en 2012 nous avons été retenus dans la charte Plantes d'Ile-de-France.

10- Tradition

Pour une reprise parfaite, nous garantissons une culture en pleine terre sans modification de la texture, un binage, une plantation soignée plante par plante, des jachères intercalées, des pincements et tailles douces, des cicatrisations obligatoires des plaies d'ébranchage, une confection de bac bois et, le respect de la règle des 'anciens' sur les tailles de mottes au moins équivalentes à 3 fois la circonférence du tronc à 1 m du sol.

11- Transmission du savoir-faire

Les Pépinières THUILLEAUX ont été désignées lauréat 2011 du Savoir-Faire Horticole Français pour leur volonté de transmission des savoirs depuis 1650.

12- Personnalisation de la livraison

Planifiée avec le client, la livraison est effectuée en camion grue par nos chauffeurs spécialistes de la manutention de gros végétaux, dans un délai de 48h en région parisienne et limitrophe, assurant ainsi une fraîcheur optimum des plantes.

Le 20 Juin 2013, les pépinières Thuilleaux ont reçu

un **“ECO-TROPHÉE”**

par le Parc Naturel Régional
de la Haute Vallée de Chevreuse.



Adhésion à la charte du Parc naturel régional
de la Haute Vallée de Chevreuse.

Vous retrouverez ce logo sur les végétaux
recommandés par le Parc naturel régional.

Participations aux

SALONVERT

Saint Chéron

Les 21, 22 Septembre 2022



**Fête des Plantes
de Saint-Jean de Beauregard**
Les 24, 25, 26 septembre 2021



**Journées des plantes
de Chantilly**
Les 8, 9, 10 octobre 2021

Formes des arbres et des conifères



Arrondie



Conique
large



Colonne
large



Conique
étroite



Fastigié



Pleureur



Boule



Pyramidale



Colonne



Conique
large



Pleureur



Fastigié



Tige

ABIES concolor – Persistant

Sapin du Colorado 20/30 m.

Origine : Sud montagnes rocheuses Etats-Unis.



ECTO



Condit.	Taille	Prix TTC
Ramifié		
Motte	400/450	616

Taille supérieure, nous consulter



Croissance lente. Port conique régulier, branches très légèrement relevées, grandes aiguilles légèrement bleutées. Préfère les sols profonds mais accepte les situations sèches. A isoler.

ABIES nordmanniana – Persistant

Sapin du Caucase 20/30 m.

Origine : Caucase - Crimée.



ECTO



Condit.	Taille	Prix TTC
Ramifié		
Motte	350/400	1297
Motte	400/450	1643
Prix sur demande		
Bac	450/500	
Bac	500/550	
Bac	550/600	
Bac	600/700	

Taille supérieure, nous consulter



Port conique large très régulier, branches horizontales, aiguilles vert sombre assez larges, luisantes à revers argenté. Fructification : cônes violets de 15 cm, pousse en terrain normal, supporte bien le calcaire. Bonne résistance à la pollution urbaine.

ABIES pinsapo 'Glauca' – Persistant

Sapin d'Espagne 15/20 m.



ECTO



Condit.	Taille	Prix TTC
Prix sur demande		
Bac	500/550	
Bac	550/600	
Bac	600/700	

Taille supérieure, nous consulter



Croissance lente. Arbre conique large et compact, aiguilles courtes, épaisses et piquantes sur tout le tour du rameau, gris bleuté. Accepte très bien un terrain sec et calcaire. A isoler.

ACER campestre

Caduc

Erbale champêtre 10/15 m.

Origine : Europe.



ENDO



Condit.	Taille	Prix TTC
Tige		
Motte	20/25	616

Taille supérieure, nous consulter



Couronne arrondie, dense, très ramifiée, feuilles devenant jaune d'or à l'automne, supporte les tailles sévères. Résiste à la sécheresse et à des conditions difficiles.

ACER campestre 'Elsrijk' - Caduc

Erbale champêtre 'Elsrijk' 10/12 m.

Origine : Europe.



ENDO



Condit.	Taille	Prix TTC
Tige		
Motte	20/25	627

Taille supérieure, nous consulter

Plus petit que le type. Feuilles à 3-5 lobes vert clair virant au rouge, jaune en automne. Couronne dense et très fermée. Supporte la sécheresse, les conditions urbaines, la taille, tous les sols sauf sablonneux. Arbre d'alignement par excellence.

ACER Ginnala Caduc

Erbale du fleuve Amour 4 m.

Origine : Asie (sud-ouest).



ENDO



Condit.	Taille	Prix TTC
Cépée		
Motte	300/350	460

Taille supérieure, nous consulter



Petit arbre à branches minces et arquées à magnifique feuillage jaune orangé à rouge écarlate à l'automne. Bouquets de fleurs blanc crème, parfumées en juin / juillet. Sol ordinaire. Il est très résistant, bien adapté au milieu urbain et supporte la taille.

ACER freemani 'Autumn Blaze'® 'Jeffersred' - Caduc



Erable de Freeman 'Autumn Blaze' 20/25 m.



Condit.	Taille	Prix TTC
Cépée		
Motte	400/450	543
Motte	450/500	706

Taille supérieure, nous consulter

Croissance rapide. Feuillage léger vert clair. Somptueuse coloration rouge orangée à l'automne et très persistante.

ACER platanoides 'Emerald Queen' - Caduc



Erable plane 'Emerald Queen' 12/15 m.
Origine : Etats-Unis.



Condit.	Taille	Prix TTC
Tige		
Motte	20/25	491

Taille supérieure, nous consulter

Port plus érigé. Couronne plus étroite et plus régulière que le type. Grandes feuilles roses à la naissance, vert luisant ensuite; coloration jaune à l'automne.



ACER platanoides

Caduc
Erable plane 20/25 m.
Origine : Europe Caucase.



Condit.	Taille	Prix TTC
Tige		
Motte	20/25	465
Motte	35/40	1070

Taille supérieure, nous consulter

Croissance rapide. Vigoureux, cime ovale et régulière, grandes feuilles vert foncé prenant une superbe coloration jaune et orangé à l'automne. Accepte tous les sols, supporte bien la taille.



ACER platanoides 'Royal Red'

Caduc
Erable plane Pourpre 10/15 m.
Origine : Belgique.



Condit.	Taille	Prix TTC
Tige		
Motte	20/25	643
Motte	25/30	835
Motte	30/35	1 1125



Port érigé, ramure dense, grandes feuilles pourpre foncé virant à l'orange pourpre cuivré à l'automne. Parfait pour l'alignement.

ACER platanoides 'Drummondii'

Caduc
Erable plane 'Drummondii' 10/12 m.
Origine : Ecosse.



Condit.	Taille	Prix TTC
Tige		
Motte	30/35	1535

Port arrondi et branches ascendantes s'étalant avec l'âge. Feuilles vertes largement marginées de blanc crème et légèrement rosées à la naissance. Ecorce crevassée, grise. Tous types de sols.

ACER pseudoplatanus 'Leopoldii'

Caduc
Erable sycamore panaché 10/15 m.
Origine : Europe.



Condit.	Taille	Prix TTC
Tige		
Motte	30/35	1535



Bel arbre aux feuilles rosées au débourrement puis vertes mouche-tées de blanc jaunâtre. Floraison jaune vert, en grappes pendantes. Feuillage aux colorations automnales intéressantes. Sol ordinaire, pas trop sec à frais.

ACER pseudoplatanus 'Purpurescens' - Caduc



Erable sycomore pourpre de semis 15/20 m.
Origine : Europe.



Condit.	Taille	Prix TTC
Tige		
Motte	25/30	585
Motte	30/35	787



Port plus pyramidal que le type, feuille vert foncé à revers pourpre violacé. Plantation en terrain normal, en isolé ou alignement.

ACER pseudoplatanus 'Rotterdam' - Caduc



Erable sycomore Rotterdam 15/20 m.



Condit.	Taille	Prix TTC
Tige		
Motte	30/35	787

Taille supérieure, nous consulter

Port dressé devenant plus large en vieillissant. Cultivar hollandais à grand développement, belle coloration à l'automne. Parfait pour les alignements

ACER saccharinum (dasycarpum) ENDO

Caduc
Erable argenté 20/30 m.
Origine : Amérique du Nord.



Condit.	Taille	Prix TTC
Tige		
Motte	20/25	408
Motte	25/30	530
Motte	30/35	714
Prix sur demande		
Bac	50/55	
Bac	55/60	

Taille supérieure, nous consulter



Croissance rapide. Port élancé. Les ramilles plus fines retombantes donnent un aspect léger à la plante. Feuillage vert clair à revers argenté, jaune à l'automne. Belle essence de parc, supporte bien la taille.

ACER saccharinum 'Laciniatum Wieri' - Caduc



Erable argenté lacinié 20/25 m.
Origine : Amérique du Nord.



Condit.	Taille	Prix TTC
Tige		
Motte	20/25	420
Motte	25/30	546
Motte	30/35	735
Motte	35/40	966
Motte	40/45	1303
Prix sur demande		
Motte	45/50	
Bac	50/55	
Bac	55/60	

Taille supérieure, nous consulter



Croissance très rapide. Cime évasée. Branches secondaires retombantes lui donnant un port pleureur. Feuilles à 5 lobes étroits profondément dentés, vert clair brillant ; devient jaune d'or à l'automne. Bel arbre de parc, supporte bien la taille.

ACER saccharinum 'Pyramidalis' ENDO

Caduc
Erable argenté Pyramidal 15/20 m. - Origine : Allemagne.



Condit.	Taille	Prix TTC
Ramifié		
Motte	350/400	333
Motte	400/450	370
Motte	450/500	481
Motte	500/550	589
Motte	550/600	815
Prix sur demande		
Bac	600/700	
Bac	700/800	

Croissance rapide. Forme pyramidale de l'érable saccharinum. Idéal pour former des écrans végétaux.

AESCULUS x carnea 'Briotii' - Caduc ENDO

Marronnier rouge de 'Briot' 15/20 m.
Origine : France.



Condit.	Taille	Prix TTC
Tige		
Motte	20/25	703
Motte	25/30	914
Motte	30/35	1230
Motte	35/40	1617
Motte	40/45	2179
Prix sur demande		
Bac	45/50	

Sa croissance s'accélère avec les années. Large couronne dense, cime ronde. Remarquables fleurs rouge clair en panicule au printemps, très faible fructification, intéressante en milieu urbain. Très résistant à la pollution.



AESCULUS flava - Caduc

Marronnier jaune 20/30 m.
Origine : Est des Etats-Unis.



ENDO



Arbre à grand développement avec un feuillage vert brillant virant, à l'automne, au rouge orangé. Très décoratif avec ses grandes fleurs jaune orangé. Résistant à la mineuse et à la pollution urbaine.

Condit.	Taille	Prix TTC
Tige		
Motte	20/25	893
Motte	25/30	1161
Motte	30/35	1563



AESCULUS hippocastanum - Caduc

Marronnier blanc commun 20/30 m.
Origine : Grèce.



ENDO



Croissance très rapide. Arbre de grand développement. Jolies fleurs blanches marquées d'une tache rouge ou jaune, feuillage vert foncé. Peu exigeant au point de vue du sol, supporte bien la taille, bonne longévité.

Condit.	Taille	Prix TTC
Tige		
Motte	30/35	845
Motte	35/40	1111
Motte	40/45	1497
Prix sur demande		
Bac	45/50	
Bac	50/55	
Bac	55/60	

Taille supérieure, nous consulter



AESCULUS hippocastanum

'Baumannii' - Caduc

Marronnier blanc double 15/20 m.
Origine : Allemagne.



ENDO



Croissance rapide. Couronne bien régulière, ramification principale érigée. Grandes fleurs doubles blanches en grandes grappes dressées. Son absence de fructification lui confère une utilisation en milieu urbain, surtout en alignement.

Condit.	Taille	Prix TTC
Tige		
Motte	30/35	930
Motte	35/40	1222
Motte	40/45	1647
Prix sur demande		
Bac	45/50	
Bac	50/55	
Bac	55/60	

Taille supérieure, nous consulter



AESCULUS indica - Caduc

Marronnier de l'Himalaya 18/20 m.
Origine : Nord-ouest de l'Himalaya.



ENDO



Arbre robuste qui possède une couronne ovoïde à ronde. Il se distingue par son élégant feuillage palmé vert foncé composé de longues folioles étroites et dentées. En juin, ses grandes panicules sont constituées de fleurs blanches tachetées de jaune ou de rouge. Sa floraison est suivie de la formation de fruits ovoïdes. Il préfère les sols humides. Arbre mellifère, idéal pour les alignements et parcs. Il résiste aux maladies des feuilles de l'espèce.

Condit.	Taille	Prix TTC
Tige		
Motte	20/25	908
Motte	25/30	1181

Choisissez vos arbres en pépinière,
nous vous accueillerons sur rendez-vous

ALNUS cordata - Caduc

Aulne de Corse 10/15 m.
Origine : Corse.



ENDO



Condit.	Taille	Prix TTC
Tige		
Motte	20/25	396

Taille supérieure, nous consulter

Croissance rapide. Cime ovoïde élancée, feuilles en forme de coeur vert foncé brillantes. Accepte les sols ordinaires, frais même calcaires.

ALNUS glutinosa 'Imperialis'

Caduc
Aulne lacinié 'Imperialis' 8/10 m.



ENDO



Condit.	Taille	Prix TTC
Ramifié		
Motte	300/350	420
Motte	350/400	467

Taille supérieure, nous consulter

Croissance lente. Feuillage profondément et finement découpé. Fleurs en châtons verdâtres et pendants, décoratifs. Croît en sol normal, voir très humide. Risque d'allergie respiratoire par le pollen.

ALNUS glutinosa 'Laciniata'

Caduc

Aulne glutineux lacinié 10/15 m.

Origine : Europe, Ouest de l'Asie, Afrique du nord.



ENDO



Condit.	Taille	Prix TTC
Tige		
Motte	20/25	482



Feuillage décoratif fortement découpé et irrégulièrement denté. L'écorce est gris foncé et crevassée. Aime les sols humides. Croissance rapide. Rustique. Supporte bien la taille. Risque d'allergie respiratoire par le pollen.

ALNUS x spaethii - Caduc

Aulne 10/15 m.



ENDO



Condit.	Taille	Prix TTC
Tige		
Motte	20/25	487

Taille supérieure, nous consulter

Hybride des aulnes du Caucase et du Japon. Croissance vigoureuse. Grande feuille effilée luisante, verte à chute tardive. Chatons très décoratifs en fin d'hiver. Accepte tous les sols sauf trop sec.

AMELANCHIER arborea

'Robin Hill' - Caduc

Amélanchier 'Robin Hill' 4/6 m.

Origine : Amérique du Nord.



ECTO



Condit.	Taille	Prix TTC
Tige		
Motte	18/20	989



Plante à floraison printanière apparaissant avant le complet développement des feuilles. Fleurs blanches très abondantes suivies de baies comestibles très appréciées par les oiseaux. Les feuilles prennent une belle coloration jaune or à rouge en automne.

AMELANCHIER lamarckii - Caduc



ECTO

Amélanchier 6/8 m.

Origine : Nord-Ouest de l'Amérique du Nord.



Condit.	Taille	Prix TTC
Cépée		
Motte	250/300	567



Arbre très décoratif à plus d'un titre. Dès le mois d'avril, de jolies et abondantes petites fleurs blanches en étoiles apparaissent. Ses fruits sont comestibles et profitent à la faune du jardin. Superbe coloration automnale jaune orangé. Pas d'exigences particulières au niveau du sol.

BETULA albosinensis 'Fascination'

Caduc

Bouleau de Chine 'Fascination' 6/10 m

Origine : Hollande.



ECTO



Condit.	Taille	Prix TTC
Tige		
Motte	25/30	803
Motte	30/35	1081
Motte	35/40	1421
Ramifié		
Motte	25/30	803
Motte	30/35	1081
Motte	35/40	1421



Arbre de croissance lente. Couronne pyramidale composée de nombreux rameaux retombants. Feuilles vert foncé plus petites que l'espèce devenant jaune d'or en automne. Superbe écorce rouge foncé s'exfoliant très tôt. Peu exigeant sur la nature du sol.

BETULA nigra - Caduc

Bouleau noir 10/15 m.



ECTO



Condit.	Taille	Prix TTC
Ramifié		
Motte	350/400	512
Motte	400/450	569

Taille supérieure, nous consulter



Couronne dressée et évasée. Très décoratif par son écorce brun rougeâtre qui pèle en fines lamelles. Feuilles vert foncé brillant devenant jaune en automne. Préfère les sols profonds et frais, mais accepte les situations sèches. A utiliser en bordure d'eau voire dans des zones inondables.

BETULA utilis - Caduc

Bouleau de l'Himalaya 15/20 m.
Origine : Asie.



ECTO



Condit.	Taille	Prix TTC
Tige		
Motte	30/35	1081
Motte	35/40	1421
Ramifié		
Motte	25/30	803
Motte	30/35	1081
Prix sur demande		
Bac	30/35	
Bac	35/40	
Cépée		
Motte	350/400	811
Motte	400/450	901
Motte	450/500	1171
Prix sur demande		
Bac	500/550	
Bac	550/600	

Taille supérieure, nous consulter



Port érigé et rameaux dressés. Ecorce blanc pur même sur les petites branches. Très décoratif en hiver.

BETULA verrucosa (pendula, alba) - Caduc

Bouleau commun 20/25 m.
Origine : Europe.



ECTO



Condit.	Taille	Prix TTC
Ramifié		
Motte	30/35	843
Cépée		
Motte	30/35	1039

Taille supérieure, nous consulter



Couronne étroite et dressée, rameaux secondaires retombants lui donnant un aspect très gracieux, jeune écorce gris-brun s'exfoliant pour devenir blanche. Peu exigeant, supporte tous les sols. Risque d'allergie respiratoire par le pollen.

BETULA verrucosa (pendula) 'Youngii' - Caduc

Bouleau pleureur 3/5 m.



ECTO



Condit.	Taille	Prix TTC
Tige		
Motte	20/25	623
Motte	25/30	810
Motte	30/35	1090
Motte	35/40	1432
Motte	40/45	1931
Prix sur demande		
Bac	45/50	
Bac	50/55	

Faible croissance, cime large et régulière, rameaux retombants, branches devenant blanches en vieillissant. A isoler.

Risque d'allergie respiratoire par le pollen.

BROUSSONETIA papyrifera

Caduc

Mûrier à papier ou de Chine 8/12 m.
Origine : Asie.



ECTO



Condit.	Taille	Prix TTC
Cépée		
Motte	300/350	550

Arbre à l'écorce gerçurée, rugueuse gris beige. Les jeunes rameaux sont pubescents. Ses longues feuilles rugueuses, de couleur vert moyen, sont de formes variables. Son fruit sphérique hérissé d'un rouge orangé est très apprécié des oiseaux. Accepte tous les sols, le soleil et la mi-ombre. Risque d'allergie respiratoire par le pollen.

Choisissez vos arbres en pépinière, nous vous accueillerons sur rendez-vous

CALOCEDRUS decurrens (Libocedrus)

Persistant

Cèdre à l'encens 15/20 m.
Origine : Ouest des Etats-Unis.



ECTO



Condit.	Taille	Prix TTC
Prix sur demande		
Bac	450/500	
Bac	500/550	

Taille supérieure, nous consulter

Croissance rapide. Port en colonne étroite très régulier et très serré, garni même âgé.

Aime les sols neutres et frais.

CARPINUS betulus - Marcescent

Charme commun 10/15 m. Origine : Europe.

Couronne ovoïde, ramure très dense, feuilles petites, dentées, vert intense devient jaune d'or à l'automne, une partie d'entre elles marcescentes restent accrochées jusqu'au printemps. Remarquable pour faire des haies, champs libres et haies taillées. Risque d'allergie respiratoire par le pollen.



ECTO

Condit.	Taille	Prix TTC
Tige		
Motte	20/25	576
Motte	25/30	749
Motte	30/35	1008
Motte	40/45	1785
Prix sur demande		
Bac	45/50	
Bac	50/55	
Ramifié		
Motte	400/450	420
Motte	450/500	546
Motte	20/25	548
Motte	25/30	710
Motte	30/35	956
Motte	35/40	1256
Prix sur demande		
Bac	40/45	
Bac	45/50	
1/2 Arcade (hauteur voûte 2,90 m)		
Motte	20/25	757
1/2 Arcade (hauteur voûte 4 m)		
Motte	20/25	887
Palissé ramifié 7 étages		
Motte	25/30	773
Palissé tige 5 étages		
Motte	20/25	1235
Palissé THUILLEAUX tige 5 étages		
Motte	20/25	1235
Motte	30/35	1926
Colonne		
Motte	350/400	494
Motte	400/450	549
Motte	450/500	714
Cône		
Motte	350/400	494
Motte	400/450	549

Taille supérieure, nous consulter

CARPINUS betulus 'Albert Beeckman' - Marcescent

Charme fastigié 'Albert Beeckman' 8/10 m. Origine : Europe.



ECTO



Condit.	Taille	Prix TTC
Tige		
Motte	25/30	932
Motte	30/35	1254
Motte	35/40	1649

Taille supérieure, nous consulter

Charme à forme colonnaire. Petites feuilles, dentées, vert intense devient jaune d'or à l'automne, une partie d'entre elles marcescentes restent accrochées jusqu'au printemps. Accepte tous les sols. Arbres d'alignement et petits jardins. Risque d'allergie respiratoire par le pollen.

CARPINUS betulus 'Fastigiata'

Caduc

Charme fastigié 15/20 m. Origine : France.



ECTO



Condit.	Taille	Prix TTC
Tige		
Motte	20/25	593
Motte	25/30	771
Motte	30/35	1 038
Motte	35/40	1 364
Ramifié		
Motte	350/400	422
Motte	400/450	469
Motte	450/500	611
Motte	500/550	747
Motte	550/600	1032

Taille supérieure, nous consulter

Variété apparue en 1883 en France. Couronne ovoïde conique et dense, feuilles vert intense. Idéal pour faire un écran végétal ou pour faire des alignements dans les rues étroites. Se taille très facilement. Risque d'allergie respiratoire par le pollen.

CARPINUS betulus 'Frans Fontaine'

Caduc

Charme fastigié '
Frans Fontaine' 9/10 m.



Condit.	Taille	Prix TTC
Tige		
Motte	35/40	1517
Ramifié		
Motte	400/450	494

Taille supérieure, nous consulter



Charme fastigié à port étroit. Ramilles fines et légères. Croissance lente. Fréquemment planté dans les rues. Risque d'allergie respiratoire par le pollen.

CARPINUS betulus 'Lucas' - Marcescent

Charme fastigié 'Lucas' 8/10 m.
Origine : Europe.



Condit.	Taille	Prix TTC
Tige		
Motte	20/25	716
Motte	25/30	932
Motte	30/35	1254
Motte	35/40	1648
Ramifié		
Motte	350/400	444
Motte	400/450	494



Charme au port fastigié. Sa feuille est un peu plus grande et plus vert foncé que celles des autres cultivars, et prend des teintes jaune-marron à jaune doré à l'automne. Supporte les tailles sévères. Peu exigeant, accepte tous les sols. Risque d'allergie respiratoire par le pollen.

CARPINUS betulus 'Purpurea' - Caduc

Charme commun pourpre 10/15m.
Origine : Europe.



Condit.	Taille	Prix TTC
Ramifié		
Motte	20/25	552
Motte	25/30	717



Charme fortement ramifié. Le port des jeunes sujets est conique et devient, par la suite, ovoïde étalé. Sa croissance est plus lente et supporte mieux la sécheresse que celle de l'espèce. Les jeunes feuilles sont pourpres, puis deviennent d'un vert profond en été. Accepte tous les sols. Risque d'allergie respiratoire par le pollen.

CATALPA bignonioides 'Nana'

Caduc

Catalpa boule 4/5 m. Origine : France.



Condit.	Taille	Prix TTC
Tige		
Motte	20/25	622
Motte	25/30	809

Petit arbre à couronne très dense, régulière, globuleuse. Feuilles vert tendre, plus petites que le type. Ne fleurit pas. Parfait pour les petits jardins ou de petits alignements.

Choisissez vos arbres en pépinière, nous vous accueillerons sur rendez-vous

CATALPA bignonioides

Caduc

Catalpa commun 12/15 m.
Origine : Est des Etats-Unis.



Condit.	Taille	Prix TTC
Tige		
Motte	20/25	452
Motte	25/30	588

Taille supérieure, nous consulter

Cime étalée et irrégulière, grandes feuilles cordiformes vert tendre, fleurs blanches avec des points pourpres en juillet, fruits en haricots à l'automne. Préfère les sols profonds et humides.

CEDRUS atlantica

Persistant

Cèdre vert de l'Atlas 20/30 m.
Origine : Afrique du Nord.



Condit.	Taille	Prix TTC
Ramifié		
Motte	350/400	853
Motte	400/450	1080
Prix sur demande		
Bac	450/500	
Bac	500/550	
Bac	550/600	
Bac	600/700	
Bac	700/800	

Taille supérieure, nous consulter

Croissance rapide. Forme élancée dans sa jeunesse puis arbre majestueux à cime tabulaire, feuilles vertes légèrement bleutées en bouquets le long du rameau. Préfère les sols secs, à utiliser en isolé dans les parcs.

CEDRUS atlantica 'Glauca'

Persistant

Cèdre bleu de l'Atlas 20/30 m.



ECTO



Condit.	Taille	Prix TTC
Ramifié		
Motte	350/400	889
Motte	400/450	1127
Motte	450/500	1423
Prix sur demande		
Bac	500/550	
Bac	550/600	
Bac	600/700	
Bac	700/800	

Taille supérieure, nous consulter



Vigoureux, conique puis s'élargissant, feuillage bleuté. A isoler, mais demande un espace suffisamment vaste.

CEDRUS atlantica

'Glauca Pendula' - Persistant

Cèdre bleu de l'Atlas pleureur 3/4 m.

Origine : France.



ECTO



Condit.	Taille	Prix TTC
Tige		
Motte	20/25	865
Motte	25/30	1125
Motte	30/35	1514
Prix sur demande		
Bac	45/50	
Bac	50/55	
Bac	55/60	

Taille supérieure, nous consulter

Croissance lente. Demande à avoir sa ramure soutenue dans sa jeunesse. Se dirige très bien et forme une cascade de draperie du plus bel effet dans sa forme adulte. A isoler et à mettre au 1^{er} plan d'un jardin.

CEDRUS atlantica

'Glauca Pyramidalis' - Persistant

Cèdre bleu de l'Atlas pyramidal 20/30 m.

Origine : Angleterre.



ECTO



Condit.	Taille	Prix TTC
Ramifié		
Motte	400/450	1174
Motte	450/500	1482
Motte	500/550	1800
Prix sur demande		
Bac	550/600	
Bac	600/700	
Bac	700/800	

Taille supérieure, nous consulter

Croissance moyenne au début puis rapide. Port aéré pyramidal et très érigé, feuillage vert bleuté ou bleuté. Mêmes exigences que le type.

CEDRUS deodara

Persistant

Cèdre de l'Himalaya 15/20 m.

Origine : Himalaya.



ECTO



Condit.	Taille	Prix TTC
Ramifié		
Motte	350/400	741
Motte	400/450	939
Motte	450/500	1186
Prix sur demande		
Bac	500/550	
Bac	550/600	
Bac	600/700	

Taille supérieure, nous consulter

Arbre très gracieux à la flèche inclinée et branches horizontales souples, rameaux secondaires pendants lui donnant un aspect pleureur, croissance moyenne dans sa jeunesse puis rapide, aiguilles longues, vert foncé à reflets bleutés. Sols légers et frais.

CEDRUS deodara 'Aurea'

Persistant

Cèdre de l'Himalaya doré 10/15 m.



ECTO



Condit.	Taille	Prix TTC
Ramifié		
Motte	300/350	652
Motte	350/400	816
Motte	400/450	1033
Motte	450/500	1305
Prix sur demande		
Bac	500/550	
Bac	550/600	
Bac	600/700	

Présente une belle couleur dorée de son feuillage, plus intense au printemps, moins régulier que le type. Plus sensible au froid.

CEDRUS 'Glauca'

Persistant

Cèdre bleu 15/20 m.



ECTO



Condit.	Taille	Prix TTC
Prix sur demande		
Bac	550/600	
Bac	600/700	

Chimère moins bleue que le Cedrus atlantica 'Glauca' mais beaucoup plus ramifié. Peu exigeant au point de vue du sol.

CEDRUS libanii - Persistant

Cèdre du Liban 30/35 m.

Origine : Liban.



Condit.	Taille	Prix TTC
Ramifié		
Motte	300/350	771
Motte	350/400	964
Motte	400/450	1221
Motte	450/500	1542
Prix sur demande		
Bac	500/550	
Bac	550/600	
Bac	600/700	
Bac	700/800	

Taille supérieure, nous consulter



Croissance rapide, un des conifères les plus volumineux. Forme majestueuse, feuillage vert. Branches latérales d'abord ascendantes puis horizontales, s'infléchissant légèrement sur les vieux sujets. Rustique. Utilisation en isolé.

CELTIS australis - Caduc

Micocoulier de Provence 20/25 m.



Condit.	Taille	Prix TTC
Tige		
Motte	20/25	741
Motte	30/35	1298
Motte	35/40	1705

Port largement étalé. Le tronc est gris et l'écorce lisse. Les rameaux sont fins et pendants. Feuilles pourvues de dents aiguës, rêches et de couleur vert foncé. Les fleurs sont insignifiantes. Aime les sols profonds et supporte bien la sécheresse.

CERCIS siliquastrum - Caduc

Arbre de Judée 6/10m.

Origine : Asie mineure et Europe.



Condit.	Taille	Prix TTC
Cépée		
Motte	250/300	475



Cet arbre d'ornement à port étalé et irrégulier se pare, en mars-avril, de bouquets de fleurs rose pourpe, à même le bois. Son feuillage vert clair en forme de coeur prend une teinte jaune cuivré à l'automne. Des fruits en longues gousses rouge suivent en fin d'été et persistent une partie de l'hiver. Il préfère une exposition ensoleillée et s'adapte à tous les sols. Résiste à la pollution et supporte bien la taille.

CERISIERS - Caduc

Cerisier 5/6 m.



Condit.	Taille	Prix TTC
Tige		
Motte	20/25	519



Bigarreau hatif de Burlat, maturité début juin, gros fruit rouge. **Bigarreau Cœur de Pigeon**, vigoureux et très rustique. Maturité en juin. Gros fruit pointu, carmin vif, d'une chair croquante et ferme.

Bigarreau Géant d'Hedelfingen, maturité juillet, gros fruit rouge foncé. **Bigarreau Marmotte**, variété vigoureuse et productive. Maturité en juin. Chair parfumée et juteuse.

Bigarreau Napoléon, maturité juillet, fruit marbré.

Bigarreau Van, maturité fin juin/début juillet, gros fruit rouge intense, chair ferme et sucrée.

CHAMAECYPARIS lawsoniana

'Ellwoodii' - Persistant



Cyprès de Lawson 'Ellwoodii' 4/6 m.



Condit.	Taille	Prix TTC
Ramifié		
Motte	300/350	816
Motte	350/400	1019
Motte	400/450	1291

Pousse lente. Port colonnaire compact, vert gris, rameaux dressés, sommet de la plante irrégulier, utilisation en rocaille, en jardinière ou à isoler. Très décoratif.

CHAMAECYPARIS lawsoniana

'Pembury Blue' - Persistant



Cyprès de Lawson 'Pembury Blue' 8/10 m.



Condit.	Taille	Prix TTC
Ramifié		
Motte	300/350	697
Motte	350/400	871

Taille supérieure, nous consulter

Port conique large, ramilles souples donnant un aspect léger ; feuillage fin bleu argenté.

CHAMAECYPARIS lawsoniana 'Stardust'



Persistant

Cyprès de Lawson 'Stardust' 7/8 m.



Condit.	Taille	Prix TTC
Ramifié		
Motte	250/300	580

Taille supérieure, nous consulter

Port conique, rameaux dressés avec aux extrémités des pousses retombantes. Belle coloration jaune d'or au printemps, puis jaune soutenu toute l'année.

CHAMAECYPARIS lawsoniana 'Stewartii'



Persistant

Cyprès de Lawson doré 10/12 m.



Condit.	Taille	Prix TTC
Ramifié		
Motte	350/400	872
Motte	400/450	1104
Prix sur demande		
Bac	450/500	
Bac	500/550	
Bac	550/600	
Bac	600/700	

Grande végétation, port conique, extrémité des branches retombante, coloration jaune à jaune d'or sur un fond vert foncé très prononcé au printemps et en été.

CHAMAECYPARIS nootkatensis 'Pendula'



Persistant

Cyprès de Nootka pleureur 10/15 m.

Origine : Hollande.



Condit.	Taille	Prix TTC
Ramifié		
Motte	350/400	871
Motte	400/450	1103
Motte	450/500	1394
Motte	500/550	2019
Prix sur demande		
Bac	550/600	

Taille supérieure, nous consulter

Port conique irrégulier, très élégant avec des branches bien étagées horizontales, remontant légèrement à leurs extrémités et munies de ramules pendantes en superbes draperies. Feuillage vert foncé. A utiliser en isolé.

CHITALPA tashkentensis - Caduc



Chitalpa 6/7 m. Origine : Asie Centrale.



Condit.	Taille	Prix TTC
Tige		
Motte	20/25	741
Motte	25/30	964



Petit arbre ramifié, dense et arrondi à croissance rapide. Feuillage vert, étroit et lancéolé. Floraison rose à la fin du printemps à l'été avec une possible remontée en septembre. Démarrage tardif de la végétation au printemps courant mai. Tous types de sols avec une préférence de sols légers et frais.

CORNUS officinalis - Caduc



Cornouiller officinal 5/6 m.

Origine : Japon, Corée.



Condit.	Taille	Prix TTC
Ramifié		
Motte	300/350	528



Petit arbre à croissance rapide avec une écorce s'exfoliant. Floraison en fin d'hiver sur branches nues, en bouquets de fleurs jaunes odorantes, suivies de petits fruits rouges.

Son feuillage vert foncé prend une belle couleur rouge pourpre en automne. Accepte tous types de sols avec une préférence pour les sols frais.

CORYLUS colurna - Caduc



Noisetier de Byzance 20/25 m.

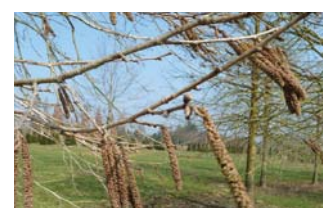
Origine : Sud Ouest de l'Europe.



Condit.	Taille	Prix TTC
Tige		
Motte	20/25	583
Motte	25/30	758

Taille supérieure, nous consulter

Condit.	Taille	Prix TTC
Cépée		
Motte	20/25	690
Motte	25/30	844
Motte	30/35	1168



Cime conique régulière et bien fournie. Ecorce brun grisâtre et liègeuse, qui se creuse profondément. Feuilles vert foncé devenant jaune d'or à l'automne. Peu exigeant, résiste bien à l'atmosphère urbaine, isolé ou en alignement. Risque d'allergie respiratoire par le pollen.

CRATAEGUS x lavallei 'Carrierei' ENDO

Caduc

Aubépine à fleur blanche 5/8 m.
Origine : Hybride France.



Condit.	Taille	Prix TTC
Tige		
Motte	20/25	616
Motte	25/30	800
Motte	30/35	1077



Arbre buissonnant. Feuillage vert foncé très épais, qui donne une couronne à l'aspect très dense. Grosses fleurs blanches odorantes suivies de drupes orange clair persistant jusqu'au milieu de l'hiver. Bonne résistance à la sécheresse ainsi qu'à la pollution atmosphérique.

CRYPTOMERIA japonica 'Cristata' ENDO

Persistant

Cèdre du Japon 'Cristata' 6/8 m.
Origine : Japon.



Condit.	Taille	Prix TTC
Ramifié		
Motte	450/500	1684

Taille supérieure, nous consulter

Port étroit, conique, il porte des pousses soudées et aplaties en « crête-de-coq » (fasciations). Cette particularité leur donne un aspect très décoratif dans les jardins. Sol acide, argileux, frais et humide.

Risque d'allergie respiratoire par le pollen.

CRYPTOMERIA japonica 'Elegans Viridis' - Persistant ENDO

Cèdre du Japon 'Elegans Viridis' 6/8 m.
Origine : Asie.



Condit.	Taille	Prix TTC
Ramifié		
Motte	250/300	618

Taille supérieure, nous consulter

Port conique et d'une cime arrondie. Il développe des rameaux semi-retombants couverts d'un feuillage souple et très doux au toucher, qui lui confèrent un bel aspect plumeux. Il conserve une belle teinte verte, même en hiver, sans le brunissement automnal. Sol drainé, léger et frais. Croissance lente. Risque d'allergie respiratoire par le pollen.

CUPRESSUS arizonica 'Glauca Fastigiata' - Persistant ENDO

Cyprès bleu de l'Arizona 15/20 m.
Origine : Bassin Méditerranéen.



Condit.	Taille	Prix TTC
Ramifié		
Motte	250/300	469
Motte	300/350	563
Prix sur demande		
Bac	550/600	
Bac	600/700	

Taille supérieure, nous consulter

Port très compact conique, ramilles fines, courtes et raides. Feuilles d'un bleu intense. Aime les sols secs et bien drainés. Se taille très bien mais peut aussi être utilisé en isolé. Risque d'allergie respiratoire par le pollen.

X CUPRESSOCYPARIS leylandii ENDO

Persistant

Cyprès de Leyland 15/20 m.
Origine : Grande Bretagne.



Condit.	Taille	Prix TTC
Ramifié		
Motte	400/450	624
Motte	450/500	788
Motte	500/550	1040
Motte	550/600	1373
Prix sur demande		
Bac	600/700	
Bac	700/800	

Taille supérieure, nous consulter

Port conique puis colonnaire en vieillissant. Feuillage vert, légèrement bleuté, surtout en hiver. Plante de haie idéale pour former des écrans végétaux de grande hauteur, végétation rapide, rusticité et adaptation à tous les types de sol.

X CUPRESSOCYPARIS leylandii 'Excalibur Gold' - Persistant ENDO

Cyprès de leyland 'Excalibur Gold' 10/12 m.
Origine : Angleterre .



Condit.	Taille	Prix TTC
Ramifié		
Motte	250/300	363
Motte	300/350	435
Prix sur demande		
Bac	600/700	

Taille supérieure, nous consulter

Plus doré et résistant au soleil que le 'Castelwellan Gold'. Port conique, assez compact et bien ramifié dès la base. Excellente plante de haie. Préfère les sols bien drainés et pas trop calcaires.

X CUPRESSOCYPARIS leylandii 2001 - Persistant

Cyprès de Leyland 15/20 m.
Origine : Grande-Bretagne.



ENDO



Condit.	Taille	Prix TTC
Ramifié		
Motte	350/400	492
Motte	400/450	623
Motte	450/500	787
Motte	500/550	1040

Plus résistant aux maladies que le cyprès 'Leylandii'. Port conique puis colonnaire en vieillissant. Feuillage vert, légèrement bleuté, surtout en hiver.

Plante de haie idéale pour former des écrans végétaux de grande hauteur, végétation rapide, rusticité et adaptation à tous les types de sol

FAGUS sylvatica

Marcescent
Hêtre vert commun 30/40 m.
Origine : Europe.



Condit.	Taille	Prix TTC
Tige		
Motte	20/25	741
Motte	25/30	964
Motte	30/35	1298
Ramifié		
Motte	20/25	705
Motte	25/30	916
Motte	30/35	1233
Motte	35/40	1620
Prix sur demande		
Bac	40/45	
Bac	45/50	
Bac	50/55	

Taille supérieure, nous consulter

FAGUS orientalis 'Iskander'

Caduc
Hêtre d'Orient 'Iskander' 15/20m.
Origine : Sud Est de l'Europe



ECTO



Condit.	Taille	Prix TTC
Ramifié		
Motte	300/350	522
Motte	350/400	580
Motte	400/450	645
Motte	450/500	838
Motte	500/550	1025

Hêtre à port colonnaire densément ramifié. Feuilles ovales, dentées, vert foncé brillantes devenant brun jaune à l'automne. Croissance lente. Il se plaît sur un sol bien drainé, pas trop humide.



Arbre majestueux à grand développement, cime dressée, branches étalées, feuilles vert clair puis vert foncé brillant devenant jaune fauve à l'automne. Peu exigeant, il préfère toutefois les sols profonds et frais, même calcaires.

FAGUS sylvatica 'Aspleniifolia'

Caduc
Hêtre à feuille de fougère 10/15 m.
Origine : Ecosse.



ECTO



Condit.	Taille	Prix TTC
Ramifié		
Motte	350/400	667
Motte	400/450	741
Motte	450/500	963



Port conique relativement dense. Il se distingue par son feuillage vert très finement découpé, presque linéaire. Exposition mi-ombragé. Utilisation en isolé.

FAGUS sylvatica 'Dawyck'

Caduc
Hêtre fastigié vert 15/20 m.
Origine : Ecosse.



ECTO



Condit.	Taille	Prix TTC
Ramifié		
Motte	350/400	534
Motte	400/450	593
Motte	450/500	771
Motte	500/550	943
Motte	550/600	1305
Motte	600/700	1720
Prix sur demande		
Bac	700/800	

Port colonnaire très érigé, branches bien serrées le long du tronc donnant un aspect très compact. Les feuilles sont un peu plus grandes que le type. Mêmes exigences au point de vue sol. Supporte parfaitement la taille. Idéal pour les grands rideaux ou en isolé.

FAGUS sylvatica 'Dawyck Gold'

Caduc

Hêtre fastigié doré 15/20 m.

Origine : Ecosse.



ECTO



Condit.	Taille	Prix TTC
Ramifié		
Motte	300/350	586
Motte	350/400	651
Motte	400/450	724

Port colonnaire étroit et la ramification est dense et étroite. Feuillage jaune doré au débourrement puis vert jaune en saison, belle coloration automnale jaune. Croissance moyenne. Accepte tous type de sol.

FAGUS sylvatica 'Pendula'

Caduc

Hêtre vert pleureur 15/20 m.

Origine : Allemagne.



ECTO



Condit.	Taille	Prix TTC
Ramifié		
Motte	20/25	1058
Motte	25/30	1375
Motte	30/35	1851

Taille supérieure, nous consulter

Croissance lente dans sa jeunesse, il a les mêmes exigences que le type. Magnifique arbre pleureur prenant des formes très variées parfois tordues.

Choisissez vos arbres en pépinière, nous vous accueillerons sur rendez-vous

FAGUS sylvatica 'Purple Fountain'

Caduc

Hêtre commun 'Purple Fountain' 8/12 m.

Origine : Europe.



ECTO



Condit.	Taille	Prix TTC
Ramifié		
Motte	300/350	776
Motte	350/400	862
Motte	400/450	958

Arbre pourpre, pleureur. Les feuilles sont ovales rouge brun, pourpre à la naissance, puis bronze à jaune orangé en automne. Feuilles moins foncées que 'Purpurea Pendula'. Accepte tous les sols.

FAGUS sylvatica 'Purpurea'

Caduc

Hêtre pourpre 30/40 m.

Origine : Allemagne.



ECTO



Condit.	Taille	Prix TTC
Tige		
Motte	20/25	1168
Motte	25/30	1520
Motte	30/35	2046
Ramifié		
Motte	20/25	1169
Motte	25/30	1520
Motte	30/35	2046
<i>Taille supérieure, nous consulter</i>		
Prix sur demande		
Bac	40/45	
Bac	45/50	

Taille supérieure, nous consulter

Feuillage cuivre et rouge nuancé d'avril à juin. En automne il devient brun rouge. Très bel arbre à isoler ou à tailler en grands rideaux.

FAGUS sylvatica 'Purpurea Pendula'

Caduc

Hêtre pourpre pleureur 5/8 m.

Origine : Allemagne.



ECTO



Condit.	Taille	Prix TTC
Ramifié		
Motte	20/25	1298

Hêtre à port pleureur à croissance lente. Très bel arbre à la cime arrondie dont les branches tombantes peuvent atteindre le sol. Magnifique feuillage de couleur pourpre virant au brun à rouge à l'automne. Vers mars-avril, de petites fleurs vertes et jaunes apparaissent. Aime les sols pas trop humides, bien drainés.

FAGUS sylvatica 'Zlatia'

Caduc

Hêtre doré 10/15 m. Origine : Allemagne.



ECTO



Condit.	Taille	Prix TTC
Ramifié		
Motte	300/350	480
Motte	350/400	533

Port élancé. Cime arrondie. Jeunes feuilles aux bords ondulés jaune, puis vert en été finissant cuivré en automne. Préfère les sols pas trop humides, bien drainés.

FRAXINUS americana

'Autumn Applause' - Caduc

Frêne 10/12 m.
Origine : Etats-Unis.



Condit.	Taille	Prix TTC
Tige		
Motte	25/30	707
Motte	30/35	952
Motte	35/40	1301
Cépée		
Motte	300/350	339
Motte	350/400	377
Motte	400/450	418



Cultivar plus compact, plus dense avec des feuilles plus petites que le type tombant assez tardivement. Très belle coloration automnale rouge pourpre foncé. Arbre d'alignement, de parc, sans exigence particulière pour les sols.

FRAXINUS angustifolia 'Raywood'

Caduc
Frêne d'Australie 'Raywood'
10/12 m. Origine : Etats-Unis.



Condit.	Taille	Prix TTC
Tige		
Motte	25/30	647
Motte	30/35	872

Taille supérieure, nous consulter



Arbre de moyen développement, feuillage vert glauque prenant à l'automne une teinte pourpre violacée. Peu exigeant, il préfère toutefois les sols profonds et bien drainés. Risque d'allergie respiratoire par le pollen.

FRAXINUS excelsior

Caduc
Frêne commun 20/30 m.
Origine : Europe, Asie Mineure.



Condit.	Taille	Prix TTC
Tige		
Motte	25/30	546

Taille supérieure, nous consulter

Grand développement, magnifique arbre de parc. Cime dense à ramures régulières, feuilles vert foncé à revers plus clair. Superbe coloration jaune lumineuse en automne. Accepte tous les terrains, mêmes humides. Risque d'allergie respiratoire par le pollen.

FRAXINUS excelsior

'Westhof's Glorie' - Caduc

Frêne 'Westhof's Glorie' 20/25 m.
Origine : Hollande.



Condit.	Taille	Prix TTC
Tige		
Motte	25/30	578
Motte	30/35	779

Taille supérieure, nous consulter

Très vigoureux, couronne large, ovoïde et dressée. Feuillage brunâtre au début, devient vert foncé luisant par la suite. Résiste bien en milieu urbain, très bonne variété pour faire des alignements. Risque d'allergie respiratoire par le pollen.

FRAXINUS ornus - Caduc

Frêne à fleurs 6/10 m.
Origine : Chine du Nord.



Condit.	Taille	Prix TTC
Tige		
Motte	25/30	771
Motte	30/35	1038

Croissance modérée, cime arrondie, feuillage vert foncé. Il se pare en mai d'une magnifique floraison en panicules blanc crème parfumé. Peu exigeant, accepte les sols pauvres et secs. Risque d'allergie respiratoire par le pollen.



FRAXINUS ornus 'Louisa Lady'

Caduc
Frêne à fleurs 'Louisa Lady'
10/12 m. Origine : France.



Condit.	Taille	Prix TTC
Tige		
Motte	25/30	779
Motte	30/35	1049



Port élancé assez vigoureux, plus régulier que le type, beau feuillage vert foncé devenant rouge pourpre à l'automne. Préfère un sol drainant même sec. Résiste bien en milieu urbain. Risque d'allergie respiratoire par le pollen.

FRAXINUS ornus 'Obelisk'

Caduc

Frêne à fleurs 'Obelisk' 8/10 m.



ENDO



Condit.	Taille	Prix TTC
Tige		
Motte	20/25	566
Motte	25/30	736
Motte	30/35	990



Port étroit en forme de colonne. Feuillage couleur vert mat. Fleurs blanches qui apparaissent en mai-juin. Aime les sols calcaires. Apprécie aux rues et aux avenues. Risque d'allergie respiratoire par le pollen.

FRAXINUS pensylvanicum

'Cimmaron'® - Caduc

Frêne de Pennsylvanie 'Cimmaron' 15/20 m.
Origine : Etats-Unis.



ENDO



Condit.	Taille	Prix TTC
Tige		
Motte	30/35	908
Motte	35/40	1194



Cime ovale érigée. Feuillage vert sombre brillant prenant une couleur brun pourpre en septembre puis orangée à l'automne. Peu exigeant pour le sol.

GINKGO biloba - Caduc

Arbre aux 40 écus 25/30 m.
Origine : Asie.



ENDO



Condit.	Taille	Prix TTC
Tige		
Motte	20/25	1052
Motte	25/30	1367
Ramifié		
Motte	350/400	586
Motte	400/450	652
Motte	20/25	944

Arbre remarquable qui défie le temps. Plante dioïque. Forme étroite à l'état jeune. Feuille bilobée quand elle est jeune, et ensuite en forme d'éventail. Prend une belle couleur jaune d'or à l'automne. Très rustique et résistant. Utilisation en isolé.

GINKGO biloba 'Saratoga' - Caduc

Arbre aux 40 écus 15 m.

Origine : Asie.



ENDO



Condit.	Taille	Prix TTC
Ramifié		
Motte	350/400	587
Motte	400/450	652
Motte	450/500	847



Ce cultivar, aux très longues feuilles, souvent fendues, pendantes le long des branches, possède une coloration automnale jaune d'or. Ses rameaux plus denses que le 'type' ainsi que son feuillage fin lui donnent un aspect très élégant. C'est une sélection mâle sans fruit. Il est tolérant à la pollution.

GLEDITSIA triacanthos f.

'Inermis' - Caduc

Févier d'Amérique 'Inermis' 15/20 m.
Origine : Amérique du Sud.



ENDO



Condit.	Taille	Prix TTC
Tige		
Motte	25/30	739
Motte	30/35	995
Motte	35/40	1307

Sans épine, feuillage composé léger d'un joli vert, prend de belles couleurs jaunes à l'automne, procure un ombrage léger et agréable. Arbre intéressant car peu exigeant. Son faible développement lui permet d'être utilisé dans les petits jardins.

GLEDITSIA triacanthos

'Shademaster' - Caduc

Févier d'Amérique 'Shademaster' 15/20 m.
Origine : Amérique.



ENDO



Condit.	Taille	Prix TTC
Tige		
Motte	25/30	739
Motte	30/35	995



Arbre vigoureux à cime élevée qui s'étale avec l'âge. Rameaux sans épine. Feuillage vert foncé, sombre, devenant jaune à l'automne. Garde ses feuilles plus longtemps que le type. Très bon arbre d'alignement.

GLEDITSIA triacanthos 'Skyline' ENDO

Caduc

Févier d'Amérique 'Skyline' 12/15 m.
Origine : Amérique du Nord.



Condit.	Taille	Prix TTC
Tige		
Motte	20/25	568
Motte	25/30	739

Taille supérieure, nous consulter

Arbre à croissance très rapide, port en pyramide avec une cime globuleuse. Feuille vert foncé, devenant jaune à l'automne. Préfère les sols profonds, frais et humifères. Supporte le calcaire, résiste bien en milieu urbain.

GLEDITSIA triacanthos 'Sunburst' - Caduc ENDO

Févier d'Amérique doré 8/10 m.
Origine : Amérique du Nord.



Condit.	Taille	Prix TTC
Tige		
Motte	20/25	741
Motte	25/30	964
Motte	30/35	1298
Ramifié		
Motte	350/400	587
Motte	400/450	652
Motte	450/500	741

Taille supérieure, nous consulter

Arbre de taille moyenne mais de croissance rapide, même silhouette que le type. Se distingue par une superbe coloration jaune très lumineuse au printemps, ne fructifie pas.



GYMNOCLADUS dioicus - Caduc ENDO

Chicot du Canada 20/25 m.
Origine : Amérique du Nord.



Condit.	Taille	Prix TTC
Tige		
Motte	30/35	1526

Grand arbre à feuilles gigantesques bleu-vert avec une écorce écailleuse gris-brun. Coloration automnale jaune. Tolère les sols pauvres et la sécheresse. S'adapte aux conditions urbaines.

JUGLANS nigra ENDO

Caduc

Noyer d'Amérique 20/30 m.
Origine : Amérique.



Condit.	Taille	Prix TTC
Tige		
Motte	20/25	568
Motte	25/30	739
Motte	30/35	994

Taille supérieure, nous consulter

Arbre à croissance très rapide, port en pyramide avec une cime globuleuse. Feuille vert foncé, devenant jaune à l'automne. Préfère les sols profonds, frais et humifères. Supporte le calcaire, résiste bien en milieu urbain.

LARIX decidua ENDO

Caduc

Mélèze d'Europe 20/25 m.
Origine : Europe.



Condit.	Taille	Prix TTC
Ramifié		
Motte	350/400	648
Motte	400/450	822

Taille supérieure, nous consulter

Croissance rapide. Port conique assez large, aiguilles caduques vert clair au printemps, vert gris en été, et d'un très beau jaune éclatant à l'automne. Aime les sols profonds et frais.

LIGUSTRUM lucidum ENDO

Persistant

Troène du Japon 3/4m.
Origine : Chine, Japon.



Condit.	Taille	Prix TTC
Tige		
Motte	20/25	1052
Motte	25/30	1368



Petit arbre en boule à feuilles persistantes vert brillant. De grandes panicules de petites fleurs blanc-crème, écloses en fin d'été, début d'automne. Plante peu exigeante.

LIQUIDAMBAR styraciflua

Caduc

Copalme d'Amérique 20/30 m.

Origine : Amérique du Nord.



ENDO



Condit.	Taille	Prix TTC
Tige		
Motte	20/25	643
Motte	25/30	835
Motte	30/35	1125

Prix sur demande

Bac	40/45	
Bac	45/50	
Bac	50/55	

Ramifié

Motte	20/25	610
Motte	25/30	794
Motte	30/35	1068
Motte	35/40	1404

Prix sur demande

Bac	40/45	
Bac	45/50	
Bac	50/55	
Bac	55/60	

Cépée 2 branches

Motte	20/25	902
Motte	25/30	1173
Motte	30/35	1579

Prix sur demande

Bac	35/40	
Bac	40/45	
Bac	45/50	

Taille supérieure, nous consulter



Cime conique s'élargissant à l'état adulte. Feuilles palmées vertes, se teinte de couleurs flamboyantes, de septembre à novembre jaune d'or, orange, rouge vif ou pourpre violacé. Ecorce liégeuse et profondément crevassée, très décorative. Aime les sols profonds et frais, n'aime pas beaucoup le calcaire.



LIQUIDAMBAR styraciflua

'Gumball' - Caduc

Copalme d'Amérique boule 4/5 m.

Origine : Amérique du Nord.



ENDO



Condit.	Taille	Prix TTC
Tige		
Motte	18/20	1112



Petit arbre boule à croissance lente, compact au beau feuillage palmé qui tombe très tard. Belles couleurs automnales, rouge orangé vif à l'automne, puis pourpre. Idéal pour les petits espaces, jardins, terrasses ou bacs.

LIQUIDAMBAR styraciflua

'Slender Silhouette' - Caduc

Copalme d'Amérique 'Slender Silhouette' 6/8m.

Origine : Amérique du Nord.



ENDO



Condit.	Taille	Prix TTC
Ramifié		
Motte	300/350	660
Motte	350/400	733
Motte	400/450	815

Arbre de petit développement au port colonnaire. Feuillage vert foncé devenant jaune et rouge violacé à l'automne. Convient aux petits jardins et aux bacs. Aime les sols frais.

LIQUIDAMBAR styraciflua

'Worplesdon' - Caduc

Copalme d'Amérique 'Worplesdon' 10/15 m.

Origine : Angleterre.



ENDO



Condit.	Taille	Prix TTC
Tige		
Motte	20/25	668
Motte	30/35	1168
Motte	35/40	1534
Motte	40/45	2069



Croissance moyenne formant une couronne régulière et conique. Sélection très résistante aux intempéries. Feuilles plus fines et découpées que le type. Ecorce lisse par rapport à l'espèce. Belle coloration uniforme en automne d'un beau rouge carmin. Aime les sols frais.

LIRIODENDRON tulipifera

'Fastigiatum' - Caduc

Tulipier de Virginie fastigié 10/15 m.

Origine : Etats-Unis.



ENDO



Prix sur demande, nous consulter

Couronne pyramidale, rameaux latéraux très érigés presque parallèles au tronc. Feuilles et fleurs identiques à celle de l'espèce. A utiliser en alignement ou petits espaces.

LIRIODENDRON tulipifera - Caduc ENDO

Tulipier de Virginie 25/30 m.
Origine : Etats-Unis.



Condit.	Taille	Prix TTC
Tige		
Motte	55/60	643
Prix sur demande		
Bac	40/45	
Bac	45/50	
Bac	50/55	
Bac	55/60	
Ramifié		
Motte	25/30	794
Motte	30/35	1068
Cépée 2 branches		
Motte	20/25	741
Motte	25/30	964
Motte	30/35	1298
Cépée 3 branches		
Motte	20/25	816
Motte	25/30	1060
Motte	30/35	1427



Arbre majestueux de croissance rapide, cime dressée ovoïde. Grandes feuilles curieusement découpées en forme de lyre ; de couleur vert clair à revers bleuté, belle coloration jaune à l'automne. Grandes fleurs solitaires blanc crème sur les sujets adultes. Préfère les sols riches et frais mais peut être utilisé en alignement urbain.

MAGNOLIA 'Galaxy' - Caduc ENDO

Magnolia 'Galaxy' 8/10 m.



Condit.	Taille	Prix TTC
Tige		
Motte	20/25	1127
Motte	25/30	1465
Motte	30/35	1972
<i>Taille supérieure, nous consulter</i>		
Ramifié		
Motte	300/350	857
Motte	350/400	954



Arbre à croissance rapide à grandes feuilles vert foncé. Floraison abondante et longue en avril- mai avant les feuilles. Fleur parfumée rose mauve et rose pâle à l'intérieur. Fruit en forme de cône brun. A planter dans un sol frais, riche, légèrement acide et à l'abri du vent.

MAGNOLIA 'Kobus'

Caduc

Magnolia de Kobé 10/12 m.
Origine : Japon, Sud Corée.



Condit.	Taille	Prix TTC
Tige		
Motte	20/25	1030
Motte	25/30	1339
Motte	30/35	1802
Ramifié		
Motte	20/25	1030
Motte	25/30	1339



Arbre à grandes feuilles oblongues. Floraison au début du printemps avant le feuillage. Fleur solitaire, étoilée, blanche tachée de rose pourpre à la base, légèrement parfumée. Fruit orange en forme de cône. Mettre à l'abri du vent froid, dans un sol riche, frais, même légèrement calcaire.



MAGNOLIA 'Spectrum' ENDO

Caduc

Magnolia Spectrum 7/10 m.



Condit.	Taille	Prix TTC
Tige		
Motte	30/35	1972



Arbre à couronne ovoïde et croissance rapide. Grandes feuilles vert foncé, ovales et pointues. Fleurs abondantes en tulipe rouge pourpre en avril, devenant rose en fin de floraison. Accepte les sols riches et frais. Mettre à l'abri du vent.

MALUS baccata 'Street Parade'

Caduc

Pommier à fleurs 'Street Parade' 5/6 m.

Origine : Pays-Bas.



Condit.	Taille	Prix TTC
Tige		
Motte	25/30	675



Petit arbre au port dressé. Feuillage vert clair au début puis vert pur. Boutons roses donnant des fleurs d'un blanc pur dès avril. Belle fructification orangée strillée de rouge persistant jusqu'à l'hiver. Bonne résistance à la tavelure, feu bactérien et oïdium. Arbre d'alignement, petits jardins.

MALUS 'Everest'® Perpetu

Caduc

Pommier à fleurs 'Everest'® Perpetu 4/6 m.

Origine : France.



Condit.	Taille	Prix TTC
Tige		
Motte	20/25	519
Motte	25/30	675
Motte	30/35	908
Motte	35/40	1194
Cépée		
Motte	250/300	468
Motte	300/350	520
Motte	350/400	578
Palissé tige 5 étages		
Motte	20/25	1018



Port dressé s'élargissant en vieillissant. Feuillage vert pur, boutons roses puis fleurs blanches dès avril. Belle fructification orangée strillée de rouge persistant jusqu'à l'hiver. Bonne résistance à la tavelure, feu bactérien et oïdium.

MALUS 'Neville Copeman'

Caduc

Pommier à fleurs 'Neville Copeman' 4/6 m.



Condit.	Taille	Prix TTC
Tige		
Motte	30/35	908
Motte	35/40	1194



Cime étalée, port dressé. Feuillage pourpre dans sa jeunesse puis vert foncé à reflets rougeâtres. Boutons rose soutenu, fleurs rouge violacé. Petits fruits rouge clair.

Choisissez vos arbres en pépinière, nous vous accueillerons sur rendez-vous

MALUS 'Prairie Fire'

Caduc

Pommier à fleurs 'Prairie Fire' 5/10 m.

Origine : Etats-Unis.



Condit.	Taille	Prix TTC
Cépée		
Motte	250/300	512
Tige		
Motte	20/25	630



Arbre d'ornement au port arrondi. Aux fleurs rose très vif, succède un jeune feuillage rouge pourpre virant au vert rougeâtre. De petites pommes rouge foncé se forment en automne. L'hiver dévoile l'écorce rougeâtre de ce petit arbre intéressant tout au long de l'année. Préfère les sols riches, drainants mais frais. Croissance moyenne. Cette variété est résistante aux maladies.

MALUS 'Tschonoskii' - Caduc

Pommier à fleurs 'Tschonoskii' 7/12 m.
Origine : Japon.



ENDO



Condit.	Taille	Prix TTC
Tige		
Motte	35/40	1450

Taille supérieure, nous consulter



Revers des feuilles argenté et vert moyen au dessus. Floraison discrète blanche suivie d'une fructification vert-jaunâtre peu abondante. Magnifique coloration automnale rouge orange. Sol fertile.

METASEQUOIA glyptostroboïdes

Caduc
Metasequoia 20/30 m.
Origine : Chine.



ENDO



Condit.	Taille	Prix TTC
Tige		
Motte	20/25	601
Motte	25/30	781
Motte	30/35	1051
Prix sur demande		
Bac	550/600	
Bac	600/700	
Ramifié		
Motte	300/350	564
Motte	350/400	705
Motte	400/450	892
Motte	450/500	1127
Motte	500/550	1879

Taille supérieure, nous consulter



Croissance rapide, port pyramidal très régulier, aiguilles caduques d'un vert clair au printemps virant au brun doré en automne. Aime les sols frais et humides. A isoler.

MORUS bombycis - Caduc

Mûrier à feuilles de platane 6/7 m.
Origine : Japon.



ENDO



Condit.	Taille	Prix TTC
Tige		
Motte	20/25	716

Port large, dense et arrondi. Feuillage vert sombre brillant. Il constitue une tonnelle naturelle, supporte des tailles sévères. Sol bien drainé voire sec.

NYSSA sylvatica

Caduc
Gommier noir 10/15m. Origine : Etats-Unis.



ENDO



Condit.	Taille	Prix TTC
Ramifié		
Motte	300/350	870
Cépée		
Motte	300/350	943

Port conique à colonnaire, Ses feuilles vertes brillantes, ovales à obovales, prennent de superbes couleurs en automne, mélange de rouge vif, orange et jaune. Supporte les terrains humides. Croissance moyenne.

NOTHOFAGUS antarctica

Caduc
Hêtre de l'Antarctique 10/15 m.
Origine : Chili.



ECTO



Condit.	Taille	Prix TTC
Ramifié		
Motte	20/25	1018
Motte	25/30	1324
Motte	30/35	1782

Taille supérieure, nous consulter



Croissance assez rapide avec un port irrégulier. Petites feuilles vert foncé brillant, ondulées et dentées lui donnant un aspect aérien. Coloration automnale jaune doré. Arbre à planter en isolé dans un sol pas trop sec.

OSTRYA carpinifolia

Caduc
Charme houblon 10/15 m.
Origine : Europe centrale et méditerranéenne.



ENDO



Condit.	Taille	Prix TTC
Tige		
Motte	20/25	651
Motte	25/30	847
Cépée		
Motte	400/450	544
Motte	450/500	706

Arbre à tronc craquelé avec un feuillage qui ressemble à celui du charme commun. Des châtons pendants apparaissent au printemps suivis de fruits jaunes, bruns en forme de petits cônes ressemblant à ceux du houblon. Sol léger, humifère, même calcaire, sec à modérément humide.

PARROTIA persica - Caduc

Arbre de fer 8/10 m. Origine : Angleterre.



ENDO



Condit.	Taille	Prix TTC
Tige		
Motte	20/25	1059
Motte	25/30	1376
Ramifié		
Motte	20/25	908
Motte	25/30	1181
Motte	30/35	1590



Port très étalé. De petites fleurs sans pétales à étamines rouges disposées en bouquet apparaissent avant les feuilles à la fin d'hiver. Son écorce, gris-brun, s'exfolie en plaques pour laisser des zones jaune pâle. Les feuilles vert-clair brillant devenant jaune à rouge cramoisi en automne. Arbre très rustique qui apprécie un sol riche et acide mais supporte aussi un sol calcaire.

PARROTIA persica 'Vanessa' - Caduc

Arbre de fer fastigié 8/10 m. Origine : Angleterre.



ENDO



Condit.	Taille	Prix TTC
Tige		
Motte	20/25	1059
Ramifié		
Motte	20/25	1059
Motte	25/30	1376



Tronc gris à taches brun violet s'exfoliant par plaques. Jeunes feuilles teintées de rouge puis vert moyen, alternes, ovales à obovales. Superbes couleurs automnales rouge, orange, jaune lumineux. Au soleil dans un sol acide et humide les couleurs n'en seront que plus magnifiques. Arbre d'alignement, ou en isolé dans les parcs ou jardins.

PAULOWNIA tomentosa (Imperialis) - Caduc

Paulownia 12/15 m. Origine : Chine.



ENDO



Condit.	Taille	Prix TTC
Tige		
Motte	30/35	931
Motte	35/40	1224
Motte	40/45	1650



Cime dressée dans sa jeunesse devenant très arrondie à l'état adulte. Très grandes feuilles mesurant de 30 à 40 cm, d'un beau vert clair, tombant tardivement. Fleurs bleu violacé en panicules dressées, odorantes et apparaissant avant les feuilles en avril-mai. Préfère les sols frais et riches.

PHOTINIA x fraseri 'Red Robin'

Persistant

Photinia 4/5 m.

Origine : Asie.



ENDO



Condit.	Taille	Prix TTC
Ramifié		
Motte	250/300	511
Motte	300/350	665
Tige		
Motte	20/25	1244



Arbuste très ramifié. Jeunes feuilles rouge bronze au printemps puis vert brillant. Fleurs blanches au printemps. Supporte la taille. A utiliser en haie, isolé, bac. Bel ornement hivernal. Accepte tous les sols.

PICEA abies (excelsa)

Persistant

Sapin de Noël, Epicea commun 20/30 m.

Origine : Europe.



ECTO



Condit.	Taille	Prix TTC
Prix sur demande		
Bac	600/700	
Bac	700/800	

Taille supérieure, nous consulter



Port conique élancé, branches bien étagées, régulières et denses, aiguilles vert foncé. Peu exigeant, il s'adapte dans toutes les conditions urbaines. A utiliser en isolé mais aussi en haies taillées ou en rideau très rustique. C'est le sapin de Noël traditionnel.

PICEA abies 'Inversa'

Persistant

Epicea Pleureur 2 à 5 m.

Origine : Angleterre.



ECTO



Condit.	Taille	Prix TTC
Ramifié		
Motte	300/350	800
Motte	350/400	1001
Motte	400/450	1268

Port original avec des branches qui retombent presque contre le tronc. Aiguilles vert sombre. Demande à être tuteuré si on veut obtenir une plante suffisamment haute.

PICEA omorika

Persistant

Sapin de Serbie 15/20 m.

Origine : Serbie.



ECTO



Condit.	Taille	Prix TTC
Ramifié		
Motte	350/400	760
Motte	400/450	963
Motte	500/550	1628
Motte	550/600	2029
Prix sur demande		
Bac	600/700	

Taille supérieure, nous consulter

Port conique très effilé, vigoureux, branches assez courtes horizontales aux extrémités relevées ce qui lui donne une allure "pagode". Aiguilles vert sombre au revers argenté, cônes violet foncé. Préfère les sols acides bien drainés mais frais.

PICEA pungens 'Glauca'

Persistant

Sapin bleu 'Glauca' 10/12 m.

Origine : Amérique du Nord.



ECTO



Condit.	Taille	Prix TTC
Ramifié		
Motte	300/350	834
Motte	350/400	1060
Motte	400/450	1295

Le plus glauque des divers épicéas. Port conique légèrement irrégulier en étages. Branches étalées, raides couvertes d'aiguilles de couleur bleu acier intense. Croissance modérée. Aime les sols légèrement acides, frais, riches et légèrement secs.

PICEA orientalis

Persistant

Epicea d'Orient 15/20 m.

Origine : Caucase.



ECTO



Condit.	Taille	Prix TTC
Prix sur demande		
Bac	500/550	

Taille supérieure, nous consulter

Port conique élancé, branches très étagées ascendantes. Aiguilles courtes fines entourant le rameau et formant un feuillage dense vert foncé. Très rustique, à utiliser en isolé.

PICEA pungens 'Hoopsii'

Persistant

Sapin bleu 10/12 m.

Origine : Sud-Ouest des USA.



ECTO



Condit.	Taille	Prix TTC
Ramifié		
Motte	350/400	1298
Motte	400/450	1643
Motte	450/500	2075

Port régulier, croissance moyenne. Sa couleur est d'un bleu remarquable. Cônes décoratifs. Accepte tous les sols sauf très secs.

PICEA orientalis 'Atrovirens'

Persistant

Epicea d'Orient 15/20 m.

Origine : Caucase.



ECTO



Condit.	Taille	Prix TTC
Ramifié		
Motte	500/550	1628
Motte	550/600	2122
Prix sur demande		
Bac	600/700	

Picea pyramidal, branches aux extrémités relevées. Aiguilles vert foncé brillant. Très rustique, à utiliser en isolé.

PICEA pungens 'Iseli Fastigiata'

Persistant

Sapin bleu 'Iseli Fastigiata' 4/6m.

Origine: Sud-Ouest des USA.



ECTO



Condit.	Taille	Prix TTC
Ramifié		
Motte	300/350	1038
Motte	350/400	1297
Motte	400/450	1643

Port colonnaire et compact. Son feuillage bleu au printemps devient gris-bleu-argenté restant très lumineux. Ses aiguilles sont plus courtes à l'extrémité des rameaux fastigiés. Peu exigeant, il supporte la pollution, la chaleur et une sécheresse ponctuelle. Il préfère les sols riches, humides et doit être en plein soleil.

PINUS griffithii (wallichiana)

Persistant

Pin de l'Himalaya 20/30 m.

Origine : Himalaya.



ECTO



Condit.	Taille	Prix TTC
Ramifié		
Motte	300/350	563
Motte	350/400	705
Motte	400/450	892
Prix sur demande		
Bac	500/550	
Bac	550/600	
Bac	600/700	

Port conique bien garni jusqu'à la base. Ecorce lisse et grise. Longues aiguilles groupées par 5 pendantes vert bleuté de 20 cm de long. Aime les sols acides ou neutres, frais et humifères. A isoler.

PINUS heldreichii 'Lindenhof'

Persistant

Pinus leucodermis 'Lindenhof' 6/8 m.



ECTO



Condit.	Taille	Prix TTC
Ramifié		
Motte	300/350	980
Motte	350/400	1226
Motte	400/450	1552

Pin à couronne ovoïde fermée aux ramifications denses. Les extrémités des aiguilles rigides vert foncé brillant sont recourbées vers les rameaux. Accepte tous les sols.

Choisissez vos arbres en pépinière, nous vous accueillerons sur rendez-vous

PINUS nigra 'Molette' - Persistant

Pin noir Molette 5m.



ECTO



Condit.	Taille	Prix TTC
Ramifié		
Motte	400/450	1245
Motte	450/500	1572

Port étroit et dressé presque colonnaire. Ses rameaux dressés sont garnis de longues aiguilles rigides vert-foncé. Très rustique, il pousse relativement rapidement une fois installé et ne nécessite pas de taille. Il est peu exigeant sur la nature du sol et résistant à la sécheresse.

PINUS nigra 'Austriaca'

Persistant

Pin noir d'Autriche 20/30 m.

Origine : Europe.



ECTO



Condit.	Taille	Prix TTC
Tige		
Motte	20/25	746
Motte	25/30	970
Motte	30/35	1306
Motte	35/40	1716
Prix sur demande		
Bac	450/500	
Bac	500/550	
Bac	550/600	
Bac	600/700	
Ramifié		
Motte	250/300	544
Motte	300/350	652
Motte	350/400	815
Motte	400/450	1033
Prix sur demande		
Bac	40/45	
Bac	45/50	

Port conique large devenant à l'état adulte un parasol. Reste bien garni jusqu'à la base durant sa jeunesse, surtout s'il est isolé. Aiguilles vert très sombre. Accepte bien tous les sols frais ou secs, acides ou calcaires. A utiliser en isolé, groupé ou en brise vent.



PINUS parviflora 'Glauca'

Persistant

Pin blanc du Japon 5/6 m.

Origine : Japon.



ECTO



Condit.	Taille	Prix TTC
Ramifié		
Motte	300/350	890
Motte	350/400	1112

Conifère à croissance lente au port étalé et asymétrique en vieillissant. Aiguilles vert clair légèrement bleuté, douces au toucher, groupées par 5 aux extrémités des rameaux. Cônes obliques ou pendants brun rougeâtre persistant longtemps. Peu exigeant, se plante en isolé, dans les parcs ou jardins. Aime tous les sols sauf calcaires. A utiliser en isolé ou en groupes.

PINUS sylvestris

Persistant

Pin sylvestre 20/30 m.

Origine : Europe et Asie.



ECTO



Port d'abord conique, s'arrondit et s'élargit par la suite. Aiguilles vrillées d'aspect vert grisâtre et bleuté. Le tronc et les rameaux deviennent brun rouge en vieillissant. S'adapte bien à tous les sols mêmes pauvres, frais et secs.

Condit.	Taille	Prix TTC
Tige		
Motte	20/25	989
Motte	25/30	1285
Motte	30/35	1730
Prix sur demande		
Bac	500/550	
Bac	550/600	
Bac	600/700	
Ramifié		
Motte	250/300	568
Motte	300/350	682
Motte	350/400	853
Nuage		
Motte	250/300	1339
Motte	300/350	1609
Motte	350/400	2083
Prix sur demande		
Bac	400/450	

Taille supérieure, nous consulter



Choisissez vos arbres en pépinière, nous vous accueillerons sur rendez-vous

PINUS sylvestris 'Watereri'

Persistant

Pin sylvestre nain 2/3 m. Origine : Angleterre.



ECTO



Condit.	Taille	Prix TTC
Ramifié		
Motte	250/300	964
Motte	300/350	1156

Croissance lente, port globuleux dense. Aiguilles gris bleu raides et vrillées. Mêmes exigences que le type, peut se tailler. A utiliser en isolé, en rocaille ou haie basse.

PLATANUS orientalis 'Minaret'

Caduc

Platane à feuilles d'érable 20/30 m.

Origine : Europe, Asie Mineure.



ENDO



Condit.	Taille	Prix TTC
Tige		
Motte	20/25	606
Motte	25/30	787
Motte	30/35	1060
Motte	35/40	1393

Taille supérieure, nous consulter

Ce cultivar à couronne dense de forme colonnaire pousse plus lentement que son espèce. Jeunes pousses et tiges rouge foncé. Ses feuilles palmatifides sont vert brillant, pâles et poilues au revers virant au jaune en automne. L'écorce jaune, verte, parfois grise, s'exfolie en petites plaques. Accepte tous les types de sol, enracinement pivotant. Convient aux jardins et alignements

PLATANUS x acerifolia - Caduc

Platane à feuilles d'érable 20/30 m.

Origine : Europe.



ENDO



Condit.	Taille	Prix TTC
Tige		
Motte	20/25	445
Motte	25/30	578
Motte	30/35	779
Motte	35/40	1023
Motte	40/45	1379

Prix sur demande

Bac	45/50	
Bac	50/55	

Plateau d'ombrage

Motte	20/25	747
Motte	25/30	971
Motte	30/35	1307
Motte	35/40	1718

Prix sur demande

Bac	40/45	
Bac	45/50	

Taille supérieure, nous consulter

Croissance rapide. Cime dressée arrondie. Ecorce grise et blanche se détachant en grandes plaques. Feuilles vert foncé luisantes devenant jaune vif à l'automne. Préfère les sols profonds et frais. Accepte bien les tailles sévères. Résiste bien au climat urbain, idéal pour les alignements.

PLATANUS x acerifolia 'Alphen's Globe' - Caduc

Platane boule 'Alphen's Globe' 6/8 m.

Origine : Sélection néerlandaise.



ENDO



Condit.	Taille	Prix TTC
Tige		
Motte	20/25	702
Motte	35/40	1615
Motte	40/45	2176

Arbre formant une couronne régulière et ronde. Très résistant à l'air des villes, végétation rapide, supporte les tailles même sévères. Feuillage vert foncé, jaune brunâtre à l'automne, tronc s'exfoliant en plaques. Utilisé comme arbre d'alignement ou isolé. Aime tous les sols, pas trop calcaires.

Poirier - Caduc

Poirier 5/6 m.



Condit.	Taille	Prix TTC
Tige		
Motte	20/25	519



Beurré Hardy, chair fine, fondante et juteuse, dégageant un parfum puissant et savoureux. Maturité septembre.

Williams, fruit de gros calibre, jaune doré à chair blanche, fine, fondante, juteuse, sucrée, peu acidulée et très parfumée. Maturité fin août.

Louise Bonne d'Avranches, fruit calibre moyen, épiderme vert-jaune ponctuée de rouge assez vif à l'insolation, chair fondante, blanche, fine et très juteuse. Maturité septembre.

Comtesse de Paris, fruit de taille moyenne, allongé, de couleur jaune, chair blanche, demi-fine, fondante, très sucrée, avec une saveur légèrement épicée. Maturité Novembre

Choisissez vos arbres en pépinière, nous vous accueillerons sur rendez-vous

Pommier

Caduc

Pommier 4/5 m.



Condit.	Taille	Prix TTC
Tige		
Motte	20/25	519
Motte	25/30	675
Motte	30/35	908



Belle de Boskoop rouge, pomme verte nuancée de rouge, à chair ferme, acidulée et parfumée. Maturité novembre-février.

Cox's Orange Pippin, gros fruits à chair sucrée, juteuse, parfumée et légèrement acidulée. Fruits de taille moyenne rouge orangé. Maturité décembre-janvier.

Melrose, fruit de bonne taille, de couleur rose vif à rouge. Sa chair est jaune crème, croquante, sucrée, parfumée et peu acidulée. Maturité : mi-octobre/janvier.

Reine des Reinette, pomme à croquer moyenne, chair fine, sucrée, parfumée, très fertile. Maturité octobre-novembre.

Reinette grise du Canada, gros fruit à l'épiderme vert brun rugueux et à la chair sucrée et très parfumée. Maturité en octobre.

POPULUS tremula

Caduc

Peuplier tremble 15/20 m.
Origine : Nord de l'Europe.



Condit.	Taille	Prix TTC
Tige		
Motte	25/30	530
Motte	30/35	714
Motte	35/40	938



Croissance rapide. Il tient son nom de l'effet du feuillage qui s'agite sous le moindre vent. Les fleurs sont de beaux chatons gris argentés et rouges. Peu exigeant, il préfère les sols frais

Prunier - Caduc

Prunier 4/5 m.



Condit.	Taille	Prix TTC
Tige		
Motte	20/25	519
Motte	25/30	675
Motte	30/35	908



Mirabelle de Nancy, fruit moyen, jaune clair très concentré en sucre qui dégage un parfum exceptionnel. Maturité 2^{ème} quinzaine d'août.

Quetche d'Alsace, gros fruits violacés, sucrés, juteux à déguster frais, secs, en pâtisserie ou en confiture. Maturité fin août, début septembre.

Reine Claude dorée, fruit assez gros, vert puis doré à maturité, très sucré. Maturité 2^{ème} quinzaine d'août.

Reine Claude d'Oullins, gros fruit jaune. Maturité 1^{ère} quinzaine d'août.

PRUNUS 'Accolade' - Caduc

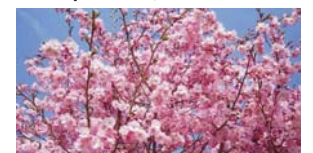
Cerisier du Japon 'Accolade' 5/7 m.

Origine : Angleterre.



Condit.	Taille	Prix TTC
Tige		
Motte	20/25	531
Motte	25/30	691
Motte	30/35	930
Cépée		
Motte	300/350	445
Motte	350/400	494
Motte	400/450	549
Motte	450/500	714

Taille supérieure, nous consulter



Couronne large et ronde, rameaux obliques, port souple et évasé. Fin mars, boutons floraux rose foncé puis fleurs semi-doubles rose lumineux. Feuillage vert foncé passant à l'automne à l'orangé rouge et cuivre. Isolé ou petits alignements.

PRUNUS avium 'Plena' - Caduc

Merisier à fleurs doubles 15/20 m.
Origine : Angleterre.



ENDO



Condit.	Taille	Prix TTC
Tige		
Motte	20/25	445
Motte	25/30	578
Motte	30/35	779
Cépée		
Motte	250/300	344
Motte	400/450	472

Taille supérieure, nous consulter



Mêmes caractéristiques que le type mais présentant une floraison plus intense, dense et une fleur double. Faible fructification intéressante pour l'utilisation en alignement.

PRUNUS cerasifera 'Nigra' ('Pissardii') - Caduc

Prunier à fleurs 'Nigra' 5/7 m.
Origine : horticole.



ENDO



Condit.	Taille	Prix TTC
Tige		
Motte	20/25	519
Cépée		
Motte	300/350	440
Motte	350/400	489
Motte	400/450	543
Motte	450/500	706

Taille supérieure, nous consulter



Croissance modérée, couronne arrondie. Rameaux rouge sombre, feuillage pourpre foncé d'avril à novembre. Belles fleurs simples d'un rose lumineux. Se plaît en sols ordinaires. A utiliser en isolé, en groupe ou en alignement.

PRUNUS hillieri 'Spire' - Caduc

Cerisier à fleurs hillieri 'Spire' 7/8 m.
Origine : Grande-Bretagne.



ENDO



Condit.	Taille	Prix TTC
Tige		
Motte	20/25	568
Motte	30/35	995
Motte	35/40	1307

Taille supérieure, nous consulter

Port élancé en forme d'entonnoir. Petites feuilles brillantes vert foncé devenant jaune, orange et rouge à l'automne. Floraison précoce de fleurs simples rose clair. Tous types de sol sauf humides. A utiliser en alignement ou petits espaces.

PRUNUS laurocerasus 'Caucasica' - Persistant

Laurier palme 5/6 m.
Origine : Europe méridionale.



ENDO



Condit.	Taille	Prix TTC
Tige		
Motte	20/25	902
Motte	25/30	1172
Palissé tige 5 étages		
Motte	20/25	1470
Motte	25/30	1641



Arbre formé sur tige de pousse rapide. Grandes feuilles lancéolées vert foncé brillant. Floraison printanière en grappes dressées de couleur blanche. Accepte tous les sols

PRUNUS laurocerasus 'Novita' - Persistant

Laurier palme 'Novita' 3/5 m
Origine : Europe méridionale.



ENDO



Condit.	Taille	Prix TTC
Tige		
Motte	20/25	902

Arbre formé sur tige. Son feuillage est composé de grandes feuilles coriaces, d'un vert luisant. Le limbe est brillant sur le dessus, plus clair et mat au revers. Floraison printanière en grappes dressées de couleur blanche. Résiste au froid et aux maladies. Croissance rapide. Accepte tous les sols. Supporte la taille.

PRUNUS maackii 'Amber Beauty' - Caduc

Cerisier de Mandchourie 10/15 m.
Origine : Chine, Corée.



ENDO



Condit.	Taille	Prix TTC
Tige		
Motte	20/25	531



Cime arrondie de bonne vigueur. Rameaux d'une brillante couleur bien dorée pelant horizontalement. Grandes feuilles vert clair devenant jaune intense à l'automne. Fleurs blanches en avril. Préfère les sols profonds

PRUNUS padus - Caduc

Cerisier à grappes 10/15 m.
Origine : Europe.



ENDO



Condit.	Taille	Prix TTC
Tige		
Motte	20/25	531

Taille supérieure, nous consulter



Croissance rapide, cime pyramidale régulière. Feuilles vert foncé à revers bleuté prenant une teinte jaunâtre ou rouge en automne. Fleurs blanches à odeur d'amande. Peu exigeant, il aime les sols frais.

PRUNUS padus 'Watereri' - Caduc

Cerisier à grappes 'Watereri' 8/10 m.
Origine : Europe.



ENDO



Condit.	Taille	Prix TTC
Tige		
Motte	20/25	544
Motte	25/30	707
Motte	30/35	952

Croissance plus rapide que le type avec une couronne colonnaire. Belle floraison blanche en longues grappes pendantes au printemps. Feuilles ovales vert foncé au revers pubescent, prenant une teinte cuivrée ou rouge en automne. Peu exigeant. Arbre d'alignement, de parc et de jardin.

PRUNUS 'Pandora' - Caduc

Cerisier à fleurs 'Pandora' 4/5 m.



ENDO



Condit.	Taille	Prix TTC
Tige		
Motte	20/25	555
Cépée		
Motte	250/300	405
Motte	300/350	452
Motte	350/400	532



Croissance rapide. Port droit. Profusion de fleurs blanches avec une pointe de rose. Feuilles vertes au printemps puis jaune pâle à l'automne.

Tous types de sols sauf humides et calcaires.

PRUNUS sargentii - Caduc

Cerisier à fleurs Sargentii 10/15 m.
Origine : Angleterre.



ENDO



Condit.	Taille	Prix TTC
Tige		
Motte	20/25	531
Motte	25/30	691



Cime arrondie assez vigoureuse. Belle écorce lisse brun rouge. Feuillage vert brillant prenant une belle coloration orange écarlate à l'automne. Fleur rose vif en mars avril. Peu exigeant.

Choisissez vos arbres en pépinière, nous vous accueillerons sur rendez-vous

PRUNUS serrula

Caduc

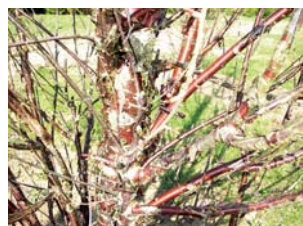
Cerisier du Tibet 7/10 m.
Origine : Ouest de la Chine.



ENDO



Condit.	Taille	Prix TTC
Cépée		
Motte	350/400	755
Motte	400/450	839
Motte	450/500	1091



Petit arbre à cime ronde et dense. Fleurs blanches discrètes en avril : mais remarquable écorce de couleur brun acajou, brillante et lisse s'exfoliant en fines lamelles. Spectaculaire en hiver.

PRUNUS serrulata 'Amanogawa'

Caduc

Cerisier des collines du Japon 6/7 m.

Origine : Japon.



Condit.	Taille	Prix TTC
Cépée		
Motte	300/350	680
Motte	350/400	755
Motte	400/450	839

Petit arbre en forme naturelle de colonne, aux rameaux dressés le long du tronc. Il se couvre au printemps d'une abondante floraison semi-double, rose clair parfumée. Ses feuilles ovales finement dentelées, prennent une teinte jaune orangé à l'automne. Peu exigeant avec une préférence pour les sols plutôt frais. Bel effet en alignement, en groupe ou en isolé.

PRUNUS serrulata 'Kanzan'

(New Red) - Caduc

Cerisier à fleurs 'Kanzan' 8/10 m.

Origine : Japon.



Condit.	Taille	Prix TTC
Tige		
Motte	20/25	470
Motte	25/30	610
Motte	30/35	822
Motte	35/40	1080
Motte	40/45	1456
Prix sur demande		
Bac	45/50	
Bac	50/55	



Port évasé dans sa jeunesse s'élargissant ensuite. Feuilles brun cuivre au début devenant vertes ensuite. A l'automne, très belle coloration orange foncée. Boutons floraux carmin foncé puis fleurs double rose vif en avril-mai. Le plus connu à juste titre des cerisiers à fleurs en France. Peu exigeant pour le sol.

PRUNUS serrulata 'Kiku Shidare'

(Sakura) - Caduc

Cerisier pleureur 3/4 m. Origine : Japon.



Condit.	Taille	Prix TTC
Tige		
Motte	20/25	635



Couronne étalée, rameaux retombant en parasol, très élégants. Jeunes feuilles bronzes ensuite vertes ; très nombreuses fleurs rose vif, doubles, groupées en grappes denses. Arbre à isoler.

PRUNUS serrulata

'Royal Burgundy'® - Caduc

Cerisier à fleurs 'Royal Burgundy' 8/10 m.

Origine : Etats-Unis.



Condit.	Taille	Prix TTC
Tige		
Motte	20/25	544
Motte	35/40	1251

Taille supérieure, nous consulter



Cime dressée. Le premier prunus à fleurs possédant un feuillage naissant pourpre durant toute la saison de végétation. Somptueuse coloration automnale cuivre orangée. Fleurs roses en avril-mai. Peu sensible aux maladies. Très belle variété en isolé ou en alignement.

PRUNUS serrulata 'Shirotae'

Caduc

Cerisier à fleurs 'Shirotae' 5/6 m.

Origine : Japon.



Condit.	Taille	Prix TTC
Tige		
Motte	20/25	593
Motte	25/30	771
Motte	30/35	1038



Port étalé, légèrement pleureur. Feuillage vert, grandes fleurs blanches en avril-mai. Rustique, accepte tous les sols.

PRUNUS subhirtella 'Autumnalis'

Caduc

Cerisier à floraison hivernale 6/8 m.

Origine : Japon.



Condit.	Taille	Prix TTC
Tige		
Motte	20/25	487
Motte	25/30	633
Motte	30/35	852
Motte	35/40	1120
Motte	40/45	1510



Port dressé, évasé. Rameaux fins et très ramifiés. Fleurs blanches qui s'ouvrent successivement en automne, pendant les semaines clémentes de l'hiver, et de nouveau au début du printemps. Florifère et très décoratif. Petit arbre à isoler.

PRUNUS subhirtella 'Autumnalis Pendula' - Caduc



Cerisier pleureur à floraison hivernale 3/4 m.



Condit.	Taille	Prix TTC
Tige		
Motte	20/25	543



Ravissant petit arbre à rameaux fins, ramifiés et retombant jusqu'au sol. Se couvre fin février début mars d'une multitude de petites fleurs semi-double rose soutenu. Peu exigeant pour le sol, à utiliser en isolé.

PRUNUS 'Umineko' - Caduc



Cerisier à fleurs 'Umineko' 5/7 m.
Origine : Angleterre.



Condit.	Taille	Prix TTC
Tige		
Motte	20/25	568
Motte	25/30	739
Motte	30/35	995



Port érigé, couronne colonnaire. Floraison massive en avril de fleurs simples, blanches par groupes de deux ou trois. Feuilles ovales, vert foncé d'une belle coloration automnale rouge orangé. Tous types de sol, de préférence pas trop humides.

PRUNUS 'Yedonensis'



Caduc
Cerisier Yoshino 8/12 m.
Origine : Japon.



Condit.	Taille	Prix TTC
Tige		
Motte	20/25	544
Motte	25/30	707
Motte	30/35	952
Motte	35/40	1251

Taille supérieure, nous consulter



Arbre à croissance rapide. L'une des floraisons les plus spectaculaires avec des grappes de fleurs blanc rosé sur les branches nues. Le bout des branches étant souple, ce cerisier donne l'impression d'avoir un port partiellement pleureur.

Les feuilles simples, larges arrivent directement après la floraison terminée, restent vertes jusqu'à l'automne puis virent au jaune orangé. Son écorce brun rougeâtre est marquée par des lenticelles. Ce cerisier aime le plein soleil mais pas la sécheresse.

PSEUDOTSUGA menziesii (douglasii)



Persistant
Sapin de Douglas 20/30 m. Origine : Amérique.



Condit.	Taille	Prix TTC
Prix sur demande		
Bac	600/700	
Bac	700/800	



Croissance très rapide. Port conique élancé souvent irrégulier mais toujours dense. Jeunes branches ascendantes, aiguilles d'un vert intense et aromatique. Peu exigeant sur la nature du sol mais préfère les sols profonds. Intéressant en boisement.

PTEROCARYA fraxinifolia

Caduc

Noyer du Caucase 20/25 m.
Origine : Asie occidentale.



ECTO



Condit.	Taille	Prix TTC
Tige		
Motte	25/30	643
Motte	30/35	865
Cépée		
Motte	400/450	593
Motte	450/500	770

Taille supérieure, nous consulter



Cime dressée et arrondie, très vigoureuse. Ecorce crevassée, feuilles composées vert luisant puis jaunes à l'automne. Fructification minuscule de noix ailées groupées en longues grappes très décoratives. Se plaît en sol profond et frais.

PYRUS calleryana 'Chanticleer'

Caduc

Poirier à fleurs 'Chanticleer' 10/12 m.
Origine : Etats-Unis.



ENDO



Condit.	Taille	Prix TTC
Tige		
Motte	20/25	600
Motte	25/30	779
Motte	30/35	1049
Motte	35/40	1379
Motte	40/45	1859
Prix sur demande		
Bac	45/50	
Bac	50/55	
Bac	55/60	
Ramifié		
Motte	20/25	600
Motte	25/30	780
Motte	30/35	1050
Cépée		
Motte	20/25	839
Motte	25/30	1026
Motte	30/35	1871



Couronne ovoïde et dense. Port étroit. Grandes feuilles vert luisant devenant rouge pourpre à l'automne. La chute des feuilles est très tardive, vers décembre. Fructification insignifiante. Aime les sols frais et profonds. Résiste bien au climat urbain.

PYRUS calleryana 'Capital'

Caduc

Poirier à fleurs 'Capital' 8/10 m.
Origine : Etats-Unis.



ENDO



Condit.	Taille	Prix TTC
Tige		
Motte	25/30	838
Motte	30/35	1128

Port compact avec une couronne colonnaire érigée. Floraison blanche, très abondante au printemps. Feuillage vert brillant l'été, orange, pourpre en automne. L'un des derniers poiriers à perdre ses feuilles. Convient aux jardins et aux alignements.



**Choisissez vos arbres en pépinière,
nous vous accueillerons sur rendez-vous**

PYRUS nivalis

Caduc

Poirier neige 6/10 m.



ENDO



Condit.	Taille	Prix TTC
Tige		
Motte	20/25	599
Motte	25/30	781

Petit arbre à feuilles ovales cotonneuses dans un premier temps puis vert argenté. Le revers des feuilles reste cotonneux. Au début du printemps des fleurs blanches apparaissent. Le tronc est gris très foncé. En automne, le feuillage devient rouge orangé. A utiliser en isolé, parfait pour les petits espaces. Accepte tous les sols et supporte la sécheresse.

PYRUS salicifolia 'Pendula' - Caduc ENDO

Poirier pleureur à feuilles de saule 5/7 m.
Origine : Europe Septentrionale.



Condit.	Taille	Prix
Tige		
Motte	25/30	964
Motte	30/35	1298
Motte	35/40	1705

Petit arbre élégant à longues branches retombantes. Exceptionnel avec sa feuille longue, étroite, pubescente et argentée toute la saison. Floraison blanche en avril avant l'apparition des feuilles. Accepte tous les sols, même secs. A utiliser en isolé, parfait pour les petits espaces.

QUERCUS cerris - Marcescent ECTO

Chêne chevelu 25/30 m.



Condit.	Taille	Prix TTC
Tige		
Motte	20/25	680
Motte	25/30	884
Motte	30/35	1189
Motte	35/40	1563

Prix sur demande

Bac	40/45	
Bac	45/50	
Bac	50/55	

Taille supérieure, nous consulter

Ramifié		
Motte	30/35	946

Cépée		
Motte	25/30	884

Palissé tige 5 étages		
Motte	30/35	1882

Croissance rapide. Les feuilles sont plus claires sur la face inférieure. Les lobes sont de forme et de taille variables. Ecorce sombre et crevasée. Préfère les sols frais.

QUERCUS coccinea - Caduc ECTO

Chêne écarlate 15/20 m.
Origine : Est des Etats-Unis.



Condit.	Taille	Prix TTC
Tige		
Motte	30/35	1189

Grandes feuilles très découpées rouge vif à l'automne, ne supporte pas le sol calcaire.



QUERCUS 'Crimson Spire' ECTO

Caduc

Chêne 'Crimson Spire' 12/15 m.
Origine : Europe.



Condit.	Taille	Prix TTC
Ramifié		
Motte	20/25	864
Motte	25/30	1123
Motte	30/35	1512

Ce chêne, cousin du chêne fastigié, se distingue de par ses feuilles plus vertes et son coloris automnal rouge, orange pourpré. Son port est fastigié, sa croissance est assez rapide et a une excellente résistance au blanc (oidium). Planté en rangée pour de beaux écrans ou en solitaire.

QUERCUS frainetto ECTO

Caduc

Chêne de Hongrie 20/25 m.
Origine : Balkans Hongrie.



Condit.	Taille	Prix TTC
Prix sur demande		
Bac	45/50	
Bac	50/55	
Bac	55/60	

Couronne large et régulière, vigoureux. Feuilles grandes à nombreux lobes échancrés. Feuilles vert sombre luisantes avec un revers gris glauque et pubescent. Robuste, il résiste bien à la sécheresse.

QUERCUS x hispanica 'Wageningen' ECTO

Marcescent

Chêne cultivar 'Wageningen' 10/15 m.
Origine : Hollande.



Condit.	Taille	Prix TTC
Tige		
Motte	20/25	1187

Taille supérieure, nous consulter



Bel arbre à ramification arrondie, gracieuse avec des branches légèrement tombantes et un tronc à l'écorce liègeuse. Ses feuilles dentées, coriaces sont vert lustré à revers blanc. Arbre d'alignement.

QUERCUS palustris

Caduc

Chêne des marais 20/25 m.
Origine : Est des Etats-Unis.



Condit.	Taille	Prix TTC
Tige		
Motte	20/25	656
Motte	25/30	853
Motte	30/35	1148
Motte	35/40	1509
Prix sur demande		
Bac	40/45	
Bac	45/50	
Bac	50/55	
Bac	55/60	
Ramifié		
Motte	20/25	610
Motte	25/30	823
Cépée		
Motte	400/450	741

Couronne arrondie légèrement irrégulière. Branches se développant à l'horizontale sur un axe bien marqué. Feuilles profondément découpées en 5 lobes étroits se terminant par des dents effilées.

Superbe coloration automnale rouge écarlate mêlée d'orangé. Contrairement à ce que peut laisser penser son nom, il se comporte bien en milieu urbain.



QUERCUS palustris 'Fastigiata'

Caduc

Chêne des marais fastigié 15/20 m.
Origine : Est des Etats-Unis.



Condit.	Taille	Prix TTC
Ramifié		
Motte	400/450	792
Motte	450/500	1029
Motte	500/550	1259

Taille supérieure, nous consulter



Port étroit colonnaire. Feuilles profondément découpées en 5 lobes étroits. Superbe coloration automnale rouge écarlate mêlée d'orangé. Arbre magnifique pour allées, parcs et jardins.

QUERCUS petraea - Caduc



Chêne rouvre ou Chêne sessile 25/30 m.
Origine : Europe



Condit.	Taille	Prix TTC
Tige		
Motte	20/25	662
Motte	25/30	861
Motte	30/35	1159
Motte	35/40	1523

Ramifié

Prix sur demande, nous consulter

Sessile car ses glands sont posés directement sur les branches, sans pédoncule ce qui le distingue du chêne pédonculé. Tronc souvent droit jusqu'au sommet avec des branches droites régulièrement décroissantes. Houppier massif dû aux feuilles de forme homogène réparties uniformément. Feuillage prenant de belles couleurs dorées à l'automne et persistant assez tard. Arbre majestueux d'une longévité légendaire.

QUERCUS phellos - Caduc



Chêne à feuilles de saule 15/25 m.
Origine : Ouest de l'Amérique du Nord



Condit.	Taille	Prix TTC
Tige		
Motte	20/25	939

Taille supérieure, nous consulter

Arbre apprécié pour sa puissante et belle ramure. Cime arrondie, feuilles simples vert foncé, devient marcescentes en automne et hiver. Peu exigeant, il préfère les sols frais et profonds. Résiste bien en milieu urbain.

QUERCUS robur (pedunculata) - Marcescent



Chêne pédonculé 20/30 m.
Origine : Europe.



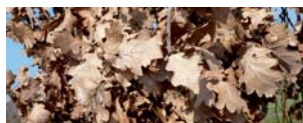
Condit.	Taille	Prix TTC
Tige		
Motte	20/25	662
Motte	25/30	861
Motte	30/35	1159
Motte	35/40	1523

Prix sur demande

Bac	40/45	
Bac	45/50	
Bac	50/55	
Bac	55/60	

Ramifié

Motte	20/25	646
Motte	25/30	839
Motte	30/35	1129
Motte	35/40	1484



Couronne étalée, feuilles vert foncé. L'un des derniers chênes à perdre ses feuilles. Prend de belles couleurs jaune à l'automne. A utiliser comme solitaire. S'épanouit dans les sols humifères.



QUERCUS robur 'Fastigiata Koster' - Marcescent



ECTO

Chêne pédonculé 'Fastigié Koster' 15/20 m.



Condit.	Taille	Prix TTC
Tige		
Motte	20/25	759
Motte	25/30	987
Motte	30/35	1329
Motte	35/40	1746
Ramifié		
Motte	20/25	759
Motte	25/30	1026
Motte	30/35	1329

Taille supérieure, nous consulter

Colonne étroite et très régulière. Feuilles légèrement plus grandes que le type vert soutenu. Préfère les sols humides et drainants. Il peut être utilisé en isolé ou en alignement. Supporte bien la taille.



Choisissez vos arbres en pépinière,
nous vous accueillerons sur rendez-vous

QUERCUS rubra (borealis)



ECTO

Caduc

Chêne rouge d'Amérique 20/25 m.

Origine : Amérique septentrionale.



Condit.	Taille	Prix TTC
Tige		
Motte	20/25	680
Motte	25/30	884
Motte	30/35	1189
Motte	35/40	1563
Cépée		
Motte	25/30	866
Motte	30/35	1166
Prix sur demande		
Bac	40/45	
Bac	45/50	
Bac	50/55	
Bac	55/60	

Cime ronde et large. Grosses branches étalées. Grandes feuilles simples vert foncé à lobes aigus, prenant une coloration automnale rouge écarlate mêlée de tons orangé et brun. Préfère les sols acides et humides. Bonne résistance au climat urbain.

QUERCUS texana 'New Madrid'



ECTO

Caduc

Chêne texana 'New Madrid' 20/25 m.

Origine : Centre des Etats-Unis.



Condit.	Taille	Prix TTC
Tige		
Motte	30/35	2141
Motte	35/40	2814

Arbre à croissance rapide, couronne dense, plutôt étroite, puis arrondie. Au printemps, les nouvelles feuilles sont rouge pourpre puis vert foncé à l'été pour devenir rouge orangé à l'automne. Préfère un sol acide.

SALIX alba 'Tristis' = sepulcralis 'Chrysocoma' (babylonica 'aurea')



ECTO

Caduc

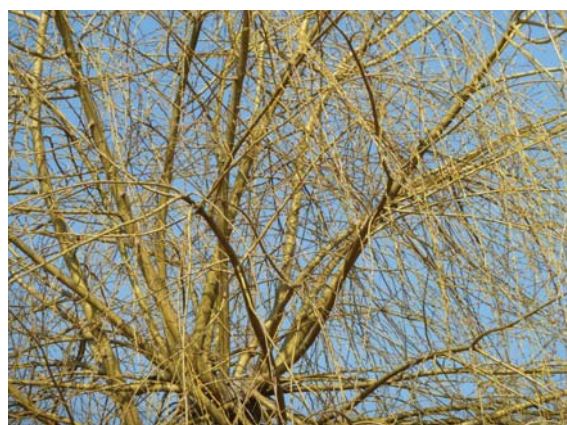
Saule pleureur à bois doré 15/20 m.

Origine : Chine.



Condit.	Taille	Prix TTC
Tige		
Motte	20/25	470
Motte	25/30	610
Motte	30/35	822

Croissance rapide, cime irrégulière, longs rameaux très souples et retombants. Préfère les sols profonds et frais. A utiliser en isolé. Pour avoir une belle draperie de rameaux jusqu'au sol, il faut tailler court tous les 4 à 5 ans.



SEQUIADENDRON giganteum ENDO

Persistant

Séquoia géant 30/40 m.
Origine : Etats-Unis.



Condit.	Taille	Prix TTC
Prix sur demande		
Bac	500/550	
Bac	550/600	

Taille supérieure, nous consulter



Port conique mais silhouette très puissante. Tronc très épais, branches régulièrement réparties. Feuillage vert sombre, légèrement glauque. Préfère les sols profonds et humides. Résiste très bien aux vents forts. A planter en isolé.



SEQUIADENDRON giganteum ENDO

'Glaucum' - Persistant

Séquoia géant 'Glaucum' 30/40 m.
Origine : Allemagne.



Condit.	Taille	Prix TTC
Prix sur demande		
Bac	500/550	

Taille supérieure, nous consulter

Port conique s'élargissant en vieillissant. Ecorce épaisse, cannelée, brun rouge foncé. Feuillage gris bleuté. Cônes ovoïdes brun rouge. Préfère les sols profonds et humides. A planter en isolé, en groupe, parcs, allées.

SEQUIADENDRON giganteum ENDO

'Pendulum' - Persistant

Séquoia pleureur 10/15 m.
Origine : France.



Condit.	Taille	Prix TTC
Ramifié		
Motte	300/350	889
Motte	400/450	1408
Motte	500/550	2160
Prix sur demande		
Bac	550/600	
Bab	600/700	

Port en colonne étroite. Rameaux petits et retombants, très serrés le long du tronc. Peut prendre des silhouettes variées et inattendues. A isoler.

SEQUOIA sempervirens ENDO

Persistant

Sequoia toujours vert 30/40 m.
Origine : Amérique.



Condit.	Taille	Prix TTC
Prix sur demande		
Bac	550/600	
Bac	600/700	
Bac	700/800	

Taille supérieure, nous consulter

Croissance très rapide. Présente souvent plusieurs troncs. Ecorce brun rouge très décorative. Port conique, branches horizontalement relevées aux extrémités. Aiguilles souples vert foncé présentant deux bandes blanches très fines au dessus. Préfère les sols frais.

SOPHORA japonica ENDO

Caduc

Sophora du Japon 10/15 m.
Origine : Chine.



Condit.	Taille	Prix TTC
Tige		
Motte	20/25	531
Motte	35/40	1222
Motte	40/45	1647

Cime arrondie et irrégulière. Branches souvent noueuses. Feuilles composées vert foncé luisantes glauques au dessus. Elles deviennent d'une belle couleur jaune lumineux à l'automne. Floraison blanc crème en août. Préfère les sols secs, sains et calcaires. Résiste très bien à la pollution urbaine. A utiliser en alignement ou en isolé.

SOPHORA japonica 'Pendula' ENDO

Caduc

Sophora pleureur 6/8 m.
Origine : Angleterre.



Condit.	Taille	Prix TTC
Tige		
Motte	20/25	741
Motte	25/30	964

Branches très retombantes en cascade, décoratif même en hiver. Même feuillage que le sophora japonica. Ne fleurit pas. Peu exigeant pour le sol, supporte le calcaire. A planter en isolé, il peut constituer une belle tonnelle.

SORBUS aria 'Majestica' - Caduc



ENDO

Alisier blanc 'Majestica' 10/15 m.

Origine : Europe.



Condit.	Taille	Prix TTC
Tige		
Motte	35/40	1307

Taille supérieure, nous consulter



Le plus grand des autres arbres de l'espèce. Feuilles simples vert foncé avec une face inférieure blanche et duveteuse. Petites fleurs blanches à la fin du printemps. Petites baies orange rouge écarlate en automne. Peu exigeant pour le sol.

SORBUS aucuparia

Caduc

Sorbier des oiseaux 10/15 m.

Origine : Europe, Asie, Sibérie.



ENDO



Condit.	Taille	Prix TTC
Tige		
Motte	20/25	519
Motte	25/30	675

Petit développement, couronne ovoïde régulière. Ecorce décorative rouge, brun, grise. Fleurs blanc crème en mai. Fruits rouges en grappe résistant jusqu'en décembre. Peu exigeant pour le sol.

SORBUS intermedia - Caduc



ENDO

Alisier de Suède 10/12 m.

Origine : Europe du Nord.



Condit.	Taille	Prix TTC
Tige		
Motte	35/40	1165

Taille supérieure, nous consulter



Cime dressée, ronde. Rameaux très nouveaux. Feuilles ovales et dentées, très épaisses, d'un vert foncé luisant avec un revers garni de poils blancs ; devient orangé à l'automne. Fleurs blanches en mai. Fruits rouge orangé résistant très longtemps. Peu exigeant pour le sol.

SORBUS x arnoldiana 'Schouten



ENDO

Caduc

Sorbier des oiseaux 'Schouten' 6/8 m.

Origine : Pays-Bas.



Condit.	Taille	Prix TTC
Tige		
Motte	20/25	519
Motte	25/30	675

Petit arbre avec une couronne pyramidale qui s'arrondit avec le temps. Feuilles finement dentées vert foncé. Fruits orange jaune. En automne le feuillage vire au rouge orangé. Peu exigeant au niveau du sol.



TAXODIUM distichum - Caduc



ENDO

Cyprès chauve 20/30 m.

Origine : Amérique.



Condit.	Taille	Prix TTC
Tige		
Motte	30/35	1384
Motte	35/40	1819
Prix sur demande		
Bac	500/550	
Bac	550/600	
Bac	600/700	
Ramifié		
Motte	300/350	682
Motte	350/400	852
Motte	400/450	1080
Motte	450/500	1364



Conique dans sa jeunesse puis cime pyramidale plus élargie. Branches basses pendantes. Très jolies petites feuilles souples, douces, vert tendre, prenant à l'automne une teinte rousse avant de tomber. Aime les sols humides, marécageux, même inondés.

TAXUS baccata

Persistant
If commun 10/15 m.
Origine : Europe.



ENDO



Condit.	Taille	Prix TTC
Taillé en cône		
Motte	150/175	375
Motte	175/200	469
Motte	200/250	587
Motte	250/300	809
Motte	300/350	1061
Motte	350/400	1378
Multitroncs		
Motte	300/350	725
Motte	350/400	906
Motte	400/450	1147

Taille supérieure, nous consulter



S'il n'est pas taillé, forme un arbre à tronc court et très larges branches basses étalées. Feuillage vert très sombre assez lustré. S'adapte à tous les sols même secs et calcaires. Très rustique, il supporte très bien la taille et peut être formé très facilement pour faire de l'art topiaire ou des haies très denses. Toxique en cas d'ingestion.

Choisissez vos arbres en pépinière, nous vous accueillerons sur rendez-vous

TAXUS baccata 'Fastigiata'

Persistant
If d'Irlande 4/5 m.



ENDO



Condit.	Taille	Prix TTC
Ramifié		
Motte	250/300	791

Croissance lente. Port colonnaire qui devient plus large à l'état adulte, au feuillage sombre. Très rustique.
Toxique en cas d'ingestion.

TAXUS baccata 'Fastigiata Aurea'

Persistant
If d'Irlande doré 4/5 m.



ENDO



Condit.	Taille	Prix TTC
Ramifié		
Motte	250/300	964

Arbuste colonnaire. Les feuilles, de couleur vert sombre, sont largement bordées de jaune doré. Toxique en cas d'ingestion.

TAXUS baccata 'Dovastonii Aurea'

Persistant
If doré 'Dovastonii' 4/5 m. Origine : Angleterre.



ENDO



Condit.	Taille	Prix TTC
Ramifié		
Motte	250/300	494

Forme compacte évasée, aux rameaux principaux érigés et aux rameaux secondaires horizontaux. Pousses jaune orange au printemps, qui donneront un feuillage bordé d'or à l'avant et de vert jaunâtre au revers. Toxique en cas d'ingestion.

THUJA occidentalis 'Emeraude' ('Smaragd')

Persistant
Thuja du Canada 'Emeraude' 8/10 m.



ENDO

Port colonnaire, végétation très régulière. Rameaux fins. Beau feuillage vert assez clair gardant cette couleur uniforme tout au long des saisons. Très rustique, très bonne variété pour faire des haies.

Condit.	Taille	Prix TTC
Ramifié		
Motte	300/350	305
Motte	350/400	382



THUJA plicata 'Zebrina'

Persistant

Thuja géant doré 15/20 m.



ENDO



Condit.	Taille	Prix TTC
Ramifié		
Motte	300/350	441
Motte	350/400	552
Motte	400/450	699
Prix sur demande		
Bac	450/500	
Bac	500/550	
Bac	550/600	
Bac	600/700	

Port conique très large à la base et très régulier. Plante panachée de jaune, ce qui lui donne une teinte générale vert très clair, voir jaunâtre au printemps. Convient très bien pour faire des haies larges.

TILIA cordata 'Roelvo' - Caduc

Tilleul des bois 'Roelvo'

20/25 m.



ECTO



Condit.	Taille	Prix TTC
Tige		
Motte	20/25	465
Motte	25/30	605
Motte	30/35	814
Motte	35/40	1070

Arbre d'alignement, port pyramidal, plus étroit que le type. Feuillage vert mat.

TILIA cordata

Caduc

Tilleul des bois.

Tilleul à petites feuilles 25/30 m.

Origine : Europe.



ECTO



Condit.	Taille	Prix TTC
Tige		
Motte	25/30	605
Motte	30/35	814
Motte	35/40	1070
Motte	40/45	1442
Prix sur demande		
Bac	45/50	
Bac	50/55	
Bac	55/60	
Bac	60/70	

Couronne érigée et large. Branches basses souvent retombantes. Vieille écorce sombre, petites feuilles rondes vert foncé, vert bleuté dessus. Floraison abondante blanc crème parfumée. Se plaît dans tous les sols assez frais et profonds, même calcaires.

Choisissez vos arbres en pépinière, nous vous accueillerons sur rendez-vous

TILIA x europaea 'Euchlora' (dasystyla) - Caduc

Tilleul du Caucase 20/25 m.

Origine : Asie occidentale.



ECTO



Condit.	Taille	Prix TTC
Tige		
Motte	20/25	465
Motte	25/30	605
Motte	30/35	814
Motte	35/40	1070
Motte	40/45	1442
Prix sur demande		
Bac	45/50	
Bac	50/55	
Palissé tige 5 étages		
Motte	20/25	833
Motte	25/30	1083
Motte	30/35	1457
Motte	35/40	1915
Motte	40/45	2582

Couronne large et dressée. Branches basses souvent retombantes. Très belles feuilles grandes, vert foncé brillantes, plus claires au dessus, prenant une belle coloration jaune à l'automne. Jeunes rameaux jaune orangé en automne et hiver. Fleurs jaunes en juin. Aime les sols profonds, résiste bien à la pollution urbaine. Se taille et se dirige très bien. L'arbre d'alignement par excellence.

TILIA cordata 'Greenspire' - Caduc

Tilleul des bois 'Greenspire' 15/20 m.

Origine : Etats-Unis.



ECTO



Condit.	Taille	Prix TTC
Tige		
Motte	25/30	605
Motte	30/35	814
Motte	35/40	1070
Motte	40/45	1442
Prix sur demande		
Bac	45/50	
Bac	50/55	

Sélection à couronne plus ovoïde que le type avec des branches principalement plus verticales, plus vigoureuses. Les feuilles sont plus grandes. C'est un très bel arbre d'alignement.



TILIA x europaea 'Pallida'

Caduc
Tilleul royal 20/25 m.



Condit.	Taille	Prix TTC
Tige		
Motte	20/25	445
Motte	25/30	578
Motte	30/35	779
Motte	35/40	1023
Motte	40/45	1379
Prix sur demande		
Bac	45/50	
Bac	50/55	

Taille supérieure, nous consulter

Couronne en pyramide, large. Jeunes rameaux et bourgeons de couleur rouge en automne et hiver. Grandes feuilles vert clair. Dessus de la feuille plus clair. Préfère les sols profonds et humides. Bonne tenue à la taille. Bien adapté aux conditions urbaines.



TILIA henryana - Caduc

Tilleul Henryana 9/13 m.
Origine : Chine centrale.



Condit.	Taille	Prix TTC
Tige		
Motte	20/25	989
Motte	25/30	1285
Motte	30/35	1730
Cépée		
Motte	350/400	1289



Arbre au port plutôt étalé. Grandes feuilles cordiformes très décoratives à bordure ciliée, de couleur rouge cuivré au débourrement devenant vert brillant au revers, duveté brun par la suite. Les fleurs, en grandes grappes, très parfumées, presque blanches, pendent parmi les feuilles au début de l'été. Accepte tous les types de sols, bien drainés. Ses feuilles originales et sa floraison abondante en font un arbre remarquable pour les jardins, parcs et alignements.

TILIA mongolica

Caduc
Tilleul à feuilles de vigne 8/10 m.
Origine : Mongolie, Nord de la Chine.



Condit.	Taille	Prix TTC
Tige		
Motte	35/40	1251
<i>Taille supérieure, nous consulter</i>		
Cépée		
Motte	250/300	576
Motte	300/350	640



Croissance lente. Port arrondi, compact. Au printemps, les feuilles à lobes profonds et dentés, vert foncé brillant dessus, bleuté dessous, sur les tiges rouges sont un régal pour les yeux. Floraison en grappes pendantes de fleurs parfumées, jaune clair. Belle coloration jaune d'or à l'automne. En hiver, les tiges rouges sont du plus bel effet. Arbre extrêmement rustique.



TILIA platyphyllos - Caduc

Tilleul de Hollande,
Tilleul commun, 20/25 m.
Origine : Europe.



Condit.	Taille	Prix TTC
Tige		
Motte	20/25	443
Motte	25/30	576
Motte	30/35	776
Motte	35/40	1020
Motte	40/45	1375
Prix sur demande		
Bac	45/50	
Bac	50/55	
Bac	55/60	

Couronne large et arrondie. Jeunes rameaux rouges en automne et hiver. Grandes feuilles vert intense. Grandes fleurs jaunâtre parfumées officinales. Résiste bien à la pollution urbaine. Supporte bien la taille. C'est un arbre très apprécié pour les alignements.

TILIA platyphyllos 'Rubra'

Caduc

Tilleul de Hollande à bois rouge,

Tilleul commun, 20/25 m.

Origine : Europe.



Condit.	Taille	Prix TTC
Tige		
Motte	20/25	454
Motte	25/30	590
Motte	30/35	795
Motte	35/40	1045

Couronne large et arrondie. Ses grandes feuilles font un bon ombrage en été. Ses rameaux pourpres le rendent attrayant en hiver. Grandes fleurs jaunâtre parfumées officinales. Résiste bien à la pollution urbaine. Supporte bien la taille. C'est un arbre très apprécié pour les alignements.

TSUGA canadensis

Persistant

Tsuga commun, Pruche 20/30 m.

Origine : Amérique du Nord.



Condit.	Taille	Prix TTC
Ramifié		
Motte	250/300	548
Motte	300/350	657

Taille supérieure, nous consulter

Arbre rustique pouvant être centenaire. Rameaux retombants, d'un feuillage doux au toucher, vert foncé luisant, à revers vert glauque. Ecorce brune, s'écaillant en vieillissant. Il aime les emplacements humides, pas trop chauds et ombragés.

TILIA tomentosa - Caduc

Tilleul argenté 25/30 m.

Origine : Hollande.



Condit.	Taille	Prix TTC
Tige		
Motte	20/25	498
Motte	25/30	647
Motte	30/35	871
Motte	35/40	1144
Motte	40/45	1542
Prix sur demande		
Bac	45/50	
Bac	50/55	
Bac	55/60	

Couronne régulière ovoïde et large. Grandes feuilles rondes dentées vert foncé luisant dessus, argentées au revers. Elles persistent longtemps à l'automne et prennent une couleur jaune d'or. Floraison jaunâtre parfumée en été. Aime les sols profonds et frais, mais résiste bien en situation sèche. Supporte très bien la taille et se comporte bien en milieu urbain.

ULMUS 'Columella'

Caduc

Orme 'Columella' 10/15 m.

Origine : Hybride hollandais.



Condit.	Taille	Prix TTC
Tige		
Motte	35/40	1279

Taille supérieure, nous consulter

Un orme au port colonnaire, élancé et ouvert, à la croissance rapide. Ses feuilles assez petites, vert foncé sont torsadées. Il a une résistance totale à la graphiose et, avec son port étroit, convient parfaitement pour les alignements urbains.

TILIA tomentosa 'Doornik'

Caduc

Tilleul argenté 'Doornik' 20/25 m.

Origine : Belgique.



Condit.	Taille	Prix TTC
Tige		
Motte	20/25	498
Motte	25/30	647
Motte	30/35	871

Port uniforme avec une large couronne ovoïde. Tronc gris foncé. Feuilles arrondies vert foncé avec un revers tomenteux blanc virant au jaune en automne. Fleurs odorantes en juillet. Accepte tous les types de sols.

ULMUS 'Lobel'

Caduc

Orme de Hollande 'Lobel' 15/18 m.

Origine : Pays Bas.



Condit.	Taille	Prix TTC
Tige		
Motte	20/25	494
Motte	25/30	643
Motte	30/35	865
Motte	35/40	1137

Port colonnaire étroit. Arbre à croissance robuste et rectiligne formant une couronne très dense avec ses branches courtes. Petit feuillage rugueux, mat, vert foncé, devenant jaune à l'automne. Il persiste souvent jusqu'à la fin novembre sur l'arbre. Accepte tous les sols. Bonne résistance à la pollution, à la graphiose et au vent.

ULMUS minor 'Vada' ('Wanoux')

ECTO

Persistant

Orme Vada 10/15 m.

Origine : Pays Bas



Condit.	Taille	Prix TTC
Tige		
Motte	20/25	581

Bel arbre d'ornement au port érigé. Feuillage vert soutenu, gaufré, dentelé et bien nervuré se colorant de jaune à l'automne. Accepte tous les sols. Croissance rapide. Bonne résistance à la graphiose.

ULMUS resista® 'Sapporo (Autumn) Gold' - Caduc



ECTO

Orme resista® 'Sapporo Gold' 15/20 m.

Origine : France.



Condit.	Taille	Prix TTC
Tige		
Motte	20/25	494
Motte	25/30	643

Taille supérieure, nous consulter



Orme résistant à la graphiose. Ramification érigée très vigoureuse. Feuilles vert clair se colorant en jaune d'or à l'automne. Aime les sols humides et profonds. Supporte bien la taille. Résiste au milieu urbain. A utiliser en alignement.

ZELKOVA serrata - Caduc



ECTO

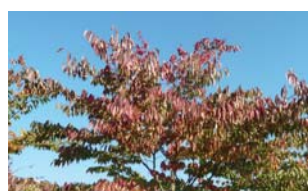
Zelkova du Japon 20/25 m.

Origine : Japon, Corée et Taïwan.



Condit.	Taille	Prix TTC
Tige		
Motte	25/30	835
Motte	30/35	1125
Motte	35/40	1478
Motte	40/45	1992

Taille supérieure, nous consulter



Arbre à port étalé. Ecorce lisse devenant écailluse. Fleurs vertes en avril-mai, feuilles vert clair, pétiolées, longues et pointues, pubescentes sur le dessus, lustrées sur le revers. Feuillage jaune-orangé à rouge à l'automne. Très rustique.

ZELKOVA serrata 'Fastigiata'



ECTO

Caduc

Zelkova du Japon 20/25 m.

Origine : Japon, Corée et Taïwan.



Condit.	Taille	Prix TTC
Tige		
Motte	30/35	1168
Motte	35/40	1535
Motte	40/45	2069

Taille supérieure, nous consulter

Arbre à port élané et étroit. Ecorce lisse devenant écailluse. Fleurs vertes en avril-mai, feuilles vert clair, pétiolées, longues et pointues, pubescentes sur le dessus, lustrées sur le revers. Feuillage jaune-orangé à rouge à l'automne. Très rustique.

Choisissez vos arbres en pépinière, nous vous accueillerons sur rendez-vous

ZELKOVA serrata 'Flekova' Green Vase - Caduc



ECTO

Zelkova du Japon 'Flekova' 20/25 m.

Origine : Etats-Unis.



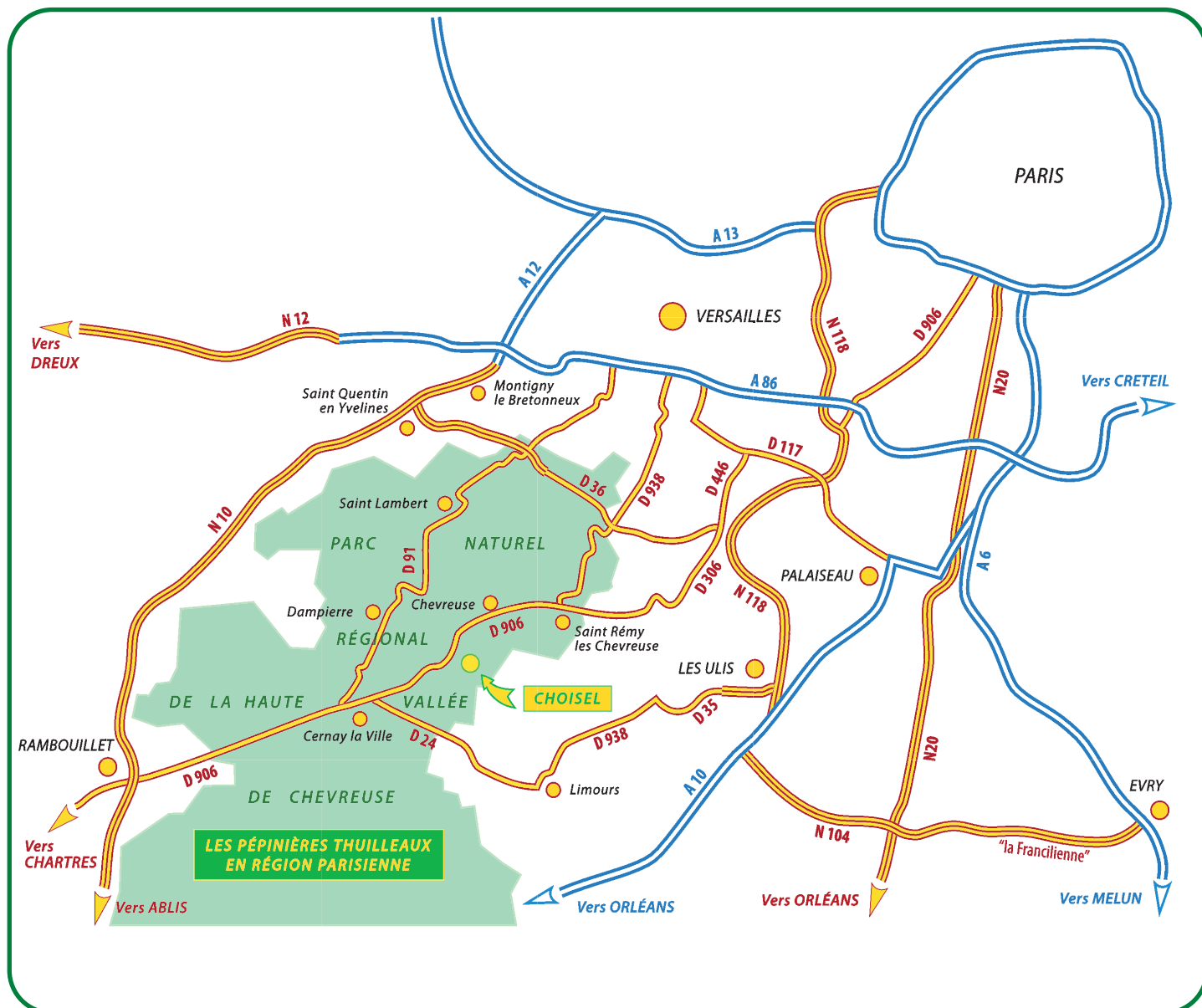
Condit.	Taille	Prix TTC
Tige		
Motte	20/25	643
Motte	25/30	835
Motte	30/35	1125
Motte	35/40	1478
Motte	40/45	1992

Taille supérieure, nous consulter

Arbre à croissance rapide avec une couronne évasée et ouverte mais plus étroite que l'espèce. L'écorce d'abord grise et lisse, s'exfolie plus tard en plaques laissant apparaître la sous-écorce de couleur orangée.

Les feuilles vert tendre prennent une belle couleur bronze à rouge cuivre en automne. Très rustique, apprécie les sols humides et argileux.





Information préalable sur les risques potentiels de certains végétaux pour la santé humaine

Conformément à l'article L. 1338-3 du code de la santé publique, tout distributeur ou vendeur de végétaux susceptibles de porter atteinte à la santé humaine est tenu d'informer, préalablement à la conclusion de la vente, l'acquéreur des risques pour la santé humaine et, le cas échéant, des moyens de s'en prémunir.

Certains végétaux, limitativement énumérés à l'annexe de l'arrêté du 4 septembre 2020, peuvent potentiellement présenter des intoxications par ingestion, des allergies respiratoires, des réactions cutanéomuqueuses ou des réactions cutanées anormales en cas d'exposition au soleil.

Ces risques, précautions et/ou actions à mener le cas échéant sont présentés dans le document suivant : <https://www.legifrance.gouv.fr/jorf/id/JORFTEXT000042325453>.

En acceptant les présentes conditions générales de vente, l'acquéreur reconnaît avoir été dûment informé, préalablement à la vente, des risques pour la santé humaine potentiellement liés à l'acquisition desdits végétaux.



thuilleaux

PEPINIERISTE DEPUIS 1650

**Horaires d'ouverture des bureaux : tous les jours sauf
samedi, dimanche et jours fériés
du lundi au jeudi : de 8h à 12h et de 13h30 à 17h30
le vendredi : de 8h à 12h et de 13h30 à 16h30**

UNE EQUIPE A VOTRE SERVICE

Gérant, Hubert FLAMAND
Directeur, Thierry GABORIAU
Service commercial, Philippe CALLENS - Portable : 06 13 97 18 28
Sandra CARROLA
Chef de culture, Nicolas POUILLLOT

Un service de livraison parfaitement adapté quelles que soient les circonstances, et qui vous garantit la qualité des végétaux jusqu'à vos chantiers :

- Trois camions équipés de grues de manutention,
- Chargement, transport et déchargement par nos soins,
- Manutention de gros végétaux,
- Livraison sous réserve d'accès poids lourd.

**Marquage en pépinière des végétaux de pleine terre
sur simple rendez-vous.**



**Le Clos du Bel Air - RD 906
6 route de Rambouillet
78460 CHOISEL**



**Téléphone : 01 30 52 36 16
Télécopieur : 01 30 52 16 46**



**Courriel : contact@thuilleaux.com
Site internet : www.thuilleaux.com**



**RC 74 B 1318 Siren : 303 613 087 000 20
THEMIS BANQUE PARIS RD 11449 0311999001T 29
S.A.R.L. au capital de 725.894 Euros**